

# ツルレイシの植え方

- ①ツルレイシの種を観察する。ノートP5  
形・色・大きさ・さわった感じなどくわしくかこう。
- ②観察が終わったら、爪切りなどで、とがっている部分を少し切る。中にある緑の部分を切らないように注意する。  
(切りすぎ注意)
- ③切った種は水に一晩つけておく。
- ④次の日ポットに種をまく。種をまいた日をノートに記入。
- ⑤ポットは、室内の温かいところにおく。  
気温や地温が25℃程度が発芽しやすいです。

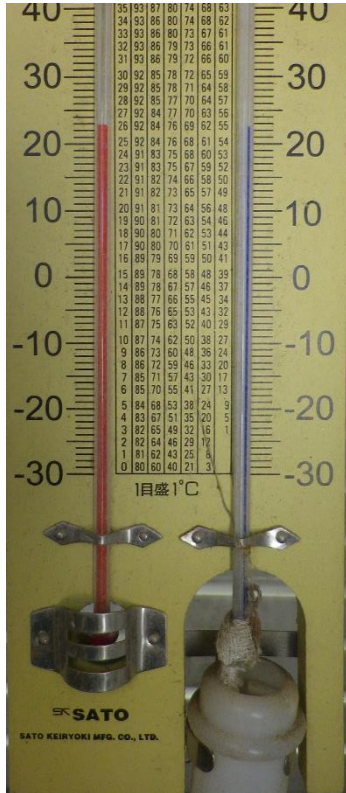
# ツルレイシの芽が出たら観察をしよう

- ①芽が出たら、観察ノートに観察した日付、時こく、天気、気温、場所などを記入しましょう。P、5  
子葉の観察（子葉が2まい、すじのようなものが見える、こい緑かうすい緑か）などくわしくかこう。
- ②水やりは、地表がかわかないでいどにします。
- ③しばらくは、室内で育てた方が、雨風・動物などから守ることができます。
- ④葉が3～4枚出てきたら、観察ノートに記入しましょう。

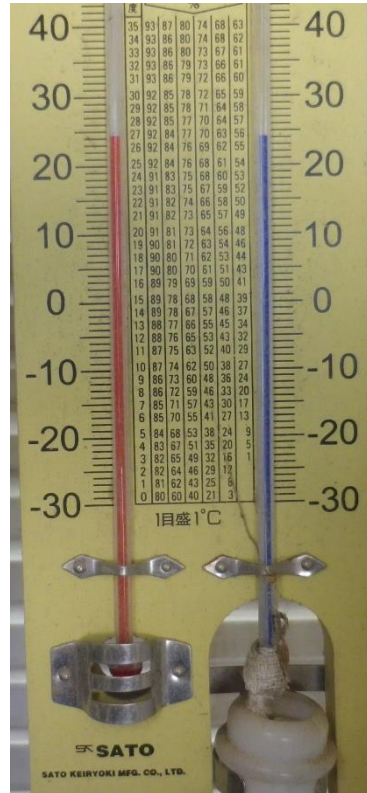
# 予習・1日の気温をはかってみよう（前半）

5月8日（金）・学校の百葉箱ではかってみました。

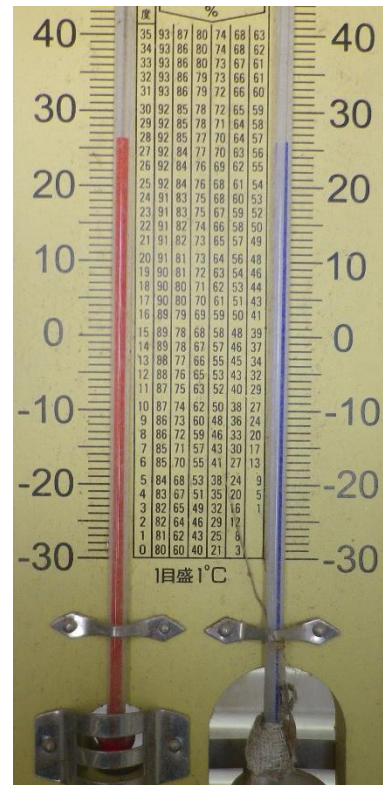
9時（23℃）



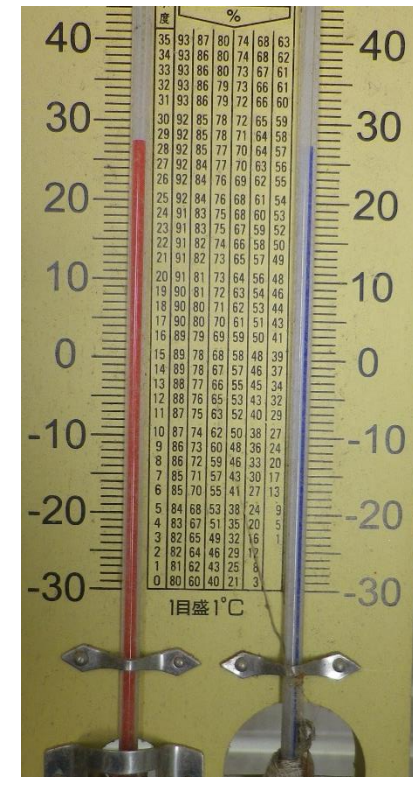
10時（25℃）



11時（26℃）



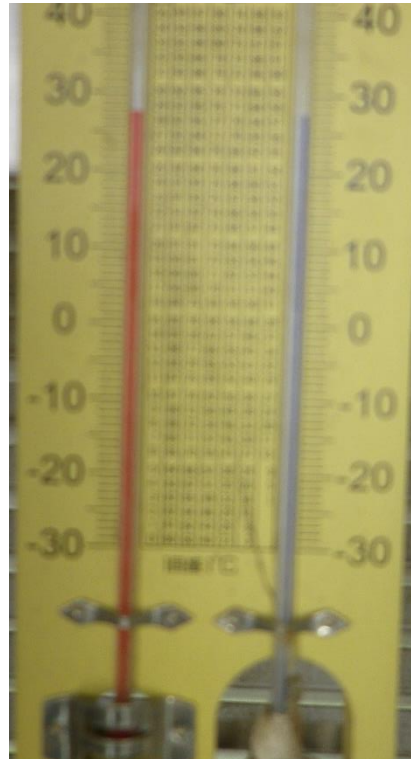
12時（27℃）



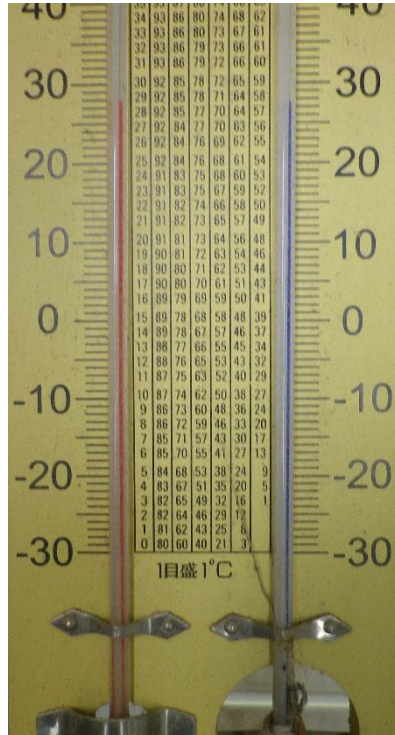
# 予習・気温をはかってみよう（後半）

5月8日（金）・・・学校の百葉箱ではかってみました。

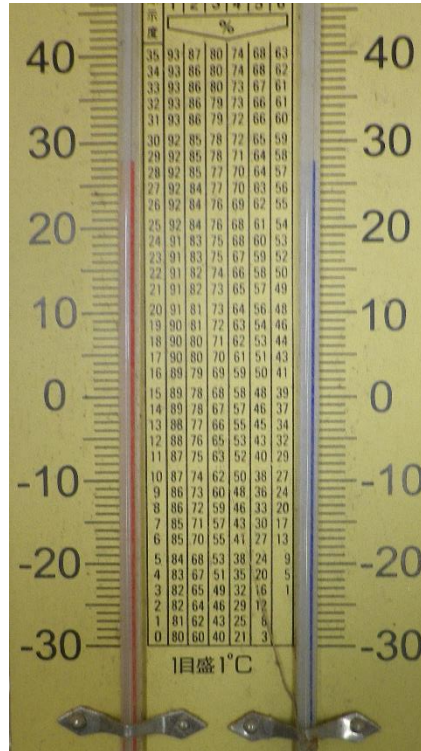
1時（28℃）



2時（28℃）



3時（28℃）



4時（27℃）

