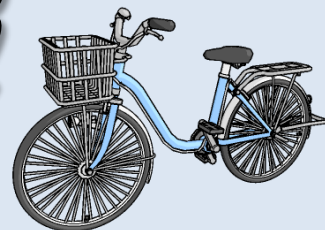


交通安全情報

交通企画課発行



● 県内の交通事故発生状況（令和3年8月末）

	発生件数	死者数	負傷者数
熊本県内の交通事故発生状況	2,061件(+14件)	24人(±0人)	2,587人(-59人)
上記のうち、 自転車に関係した交通事故	322件(+36件)	4人(±0人)	288人(+34人)
「中学生」が乗車する自転車 に関係した交通事故	25件(±0件)	0人(±0人)	26人(±0人)
「高校生」が乗車する自転車 に関係した交通事故	73件(+13件)	0人(±0人)	75人(+12人)

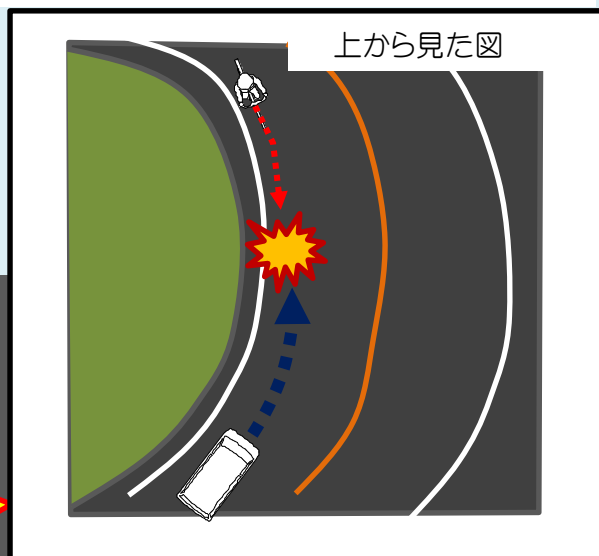
※ 前年同期比の数値を()内に記載しています。

★自転車に関係した交通事故は増加傾向。

自転車の危険な交通違反 ～右側通行(逆走)の危険性について～

このように自転車が右側走行(逆走)すると、自転車・自動車の双方とも相手の発見が遅れ、**交通事故に直結するおそれ**があります。

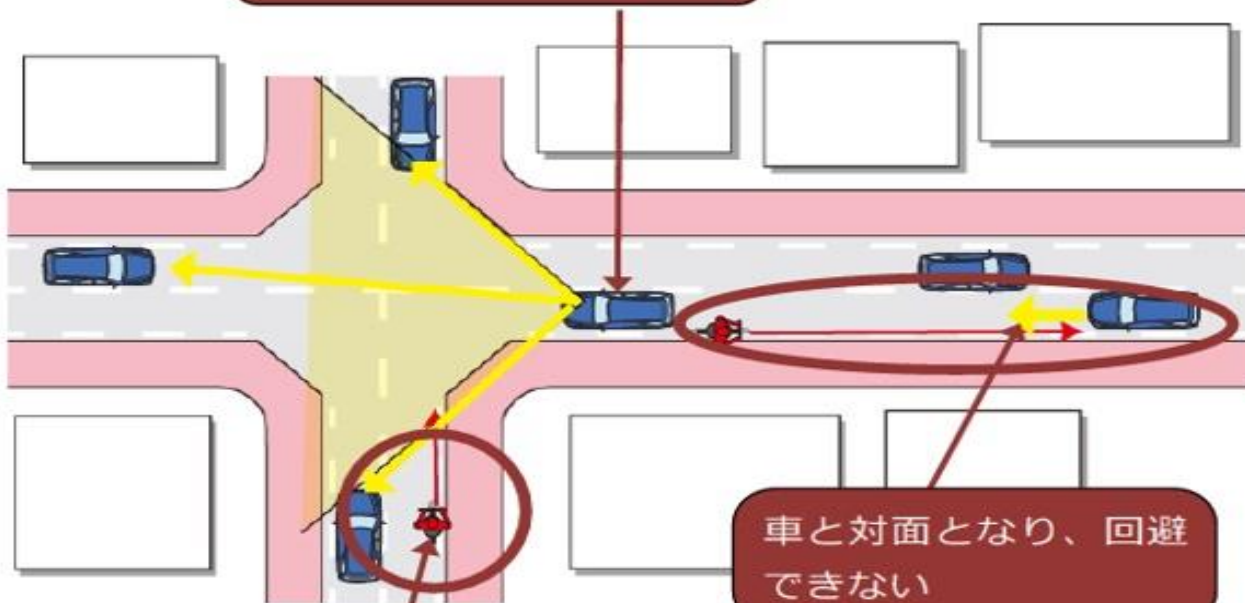
※ながら運転も危険な交通違反です。



熊本県警察

右側通行による交通事故の要因

右側を走行してくることを想定していない

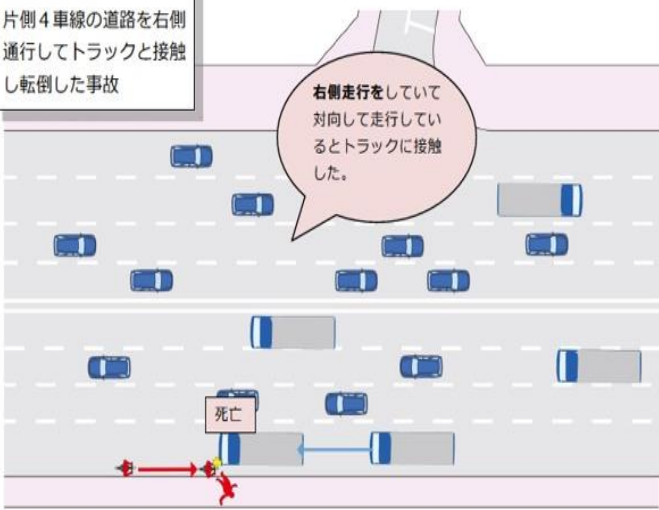


車と対面となり、回避できない

注視していない場所を走行している

右側通行による実際の交通事故事例

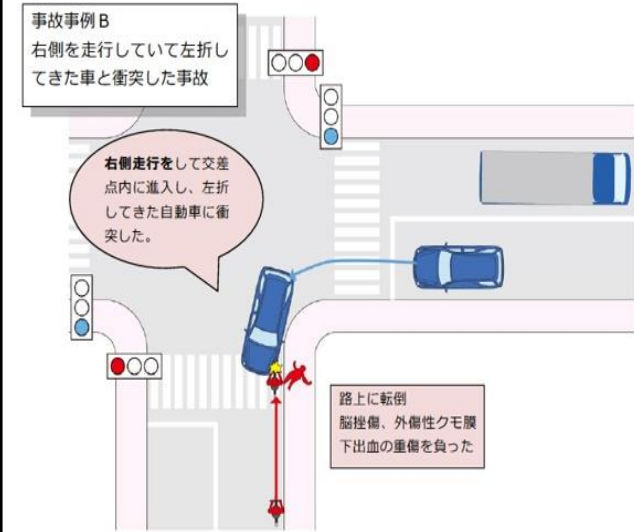
事故事例A
片側4車線の道路を右側通行してトラックと接触し転倒した事故



右側走行をしていて対向して走行しているとトラックに接触した。

死亡

事故事例B
右側を走行していて左折してきた車と衝突した事故



右側走行をして交差点内に入ると、左折してきた自動車に衝突した。

路上に転倒
脳挫傷、外傷性クモ膜下出血の重傷を負った