

交通安全情報

熊本県警察

交通企画課発行

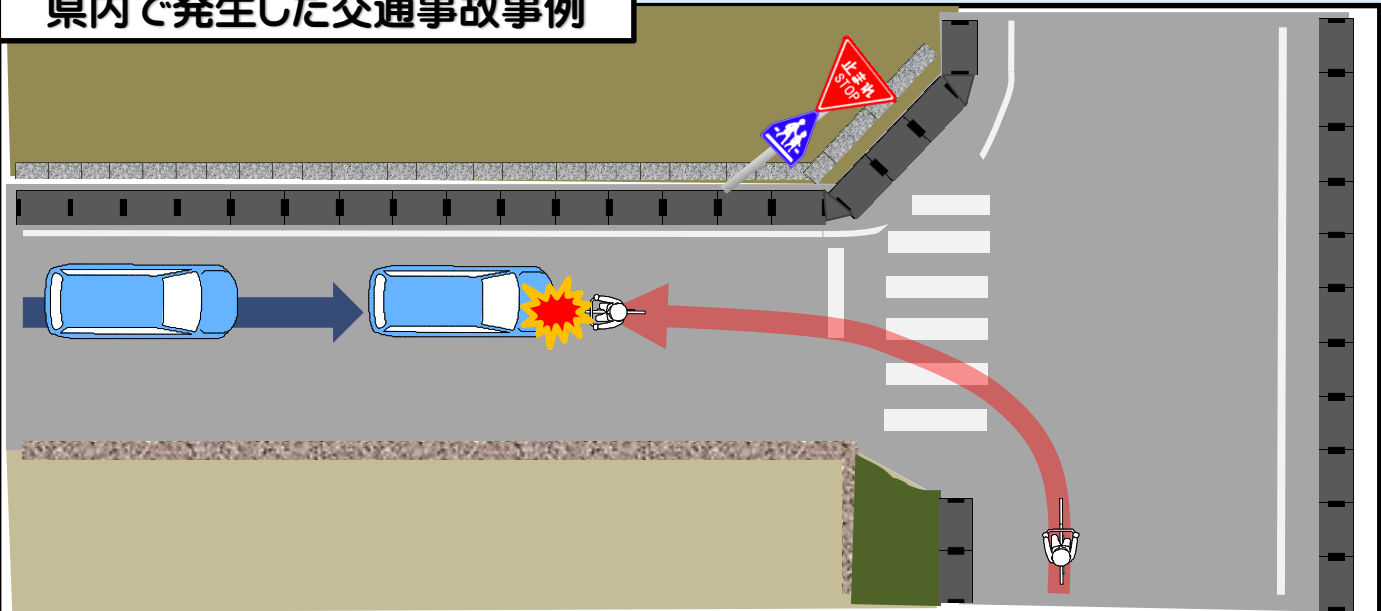


● 県内の交通事故発生状況（令和4年10月末）

	発生件数	死者数	負傷者数
熊本県内の交通事故発生状況	2,581件(+24件)	44人(+13人)	3,200人(+47人)
上記のうち、 自転車に関係した交通事故	416件(+29件)	3人(-2人)	421人(+34人)
「小学生」が乗車する自転車 に関係した交通事故	15件(-1件)	0人(±0人)	15人(-1人)
「中学生」が乗車する自転車 に関係した交通事故	40件(+7件)	0人(±0人)	42人(+8人)
「高校生」が乗車する自転車 に関係した交通事故	95件(+10件)	0人(±0人)	96人(+9人)

※ 前年同期比の数値を()内に記載しています。

県内で発生した交通事故事例



【状況】

見とおしの悪い交差点を左折する際に「前をよく見ていない状態」かつ「速度を十分に落とさない状態」で進行し、自動車と正面衝突

【結果】

自転車側は**道路交通法違反(安全運転義務違反)**で検挙
(自動車側運転者は**過失運転致傷罪**で検挙)

