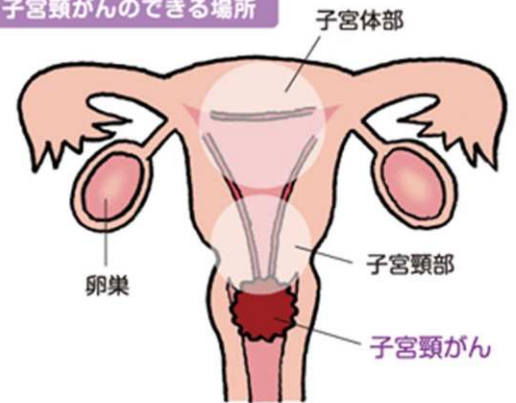


R2子宮頸がん検診のお知らせ

子宮頸がんとは、子宮頸部の入り口である外子宮口のあたりに発生する事が最も多いがんです。一生のうちにおよそ74人に1人が子宮頸がんと診断されています。最近特に若年化が目立ち、20～30歳代で発生するケースが増えてきており、子宮がん全体の80～90%を占めています。

子宮頸がんのできる場所



○個別検診

- ① 対象者 満20歳以上の女性（令和3年3月31日現在）
ただし、妊娠中、産婦人科疾患治療中の方は除きます。
- ② 実施日 令和2年8月1日（土）～10月31日（土）まで ※日・祝祭日は除く
- ③ 実施医療機関と受付時間

	黒川産婦人科医院	斎藤産婦人科医院	米田産婦人科医院
受付時間	午前9時～午後0時30分 午後2時45分～午後5時30分 ※水曜・土曜日 午後休診 Tel：0968-25-1071	午前9時～正午 午後2時～午後6時 ※木曜・土曜日 午後休診 Tel：0968-24-1177	午前8時30分～正午 午後2時～午後5時30分 ※土曜日 午後休診 Tel：0968-25-2589

- ④ 個人負担額（令和3年3月31日時点での満年齢）
○20歳～69歳 1,600円（無料クーポン券対象者の方は、無料で受診できます）
○70歳以上 500円
- ⑤ 持参するもの
 - ・料金（おつりがないようにご準備ください）
 - ・問診票（市役所健康推進課、実施医療機関にも置いてます）
 - ・健康保険証※無料クーポン券対象の方は、必ず持参してください
- ⑥ 注意事項
 - ・生理の時は出来るだけご遠慮ください
 - ・前日の夫婦生活はつつしんでください
 - ・検査結果が出るまでに1カ月程度かかります

お問合せ先：菊池市役所 健康推進課

Tel：0968-25-7219

