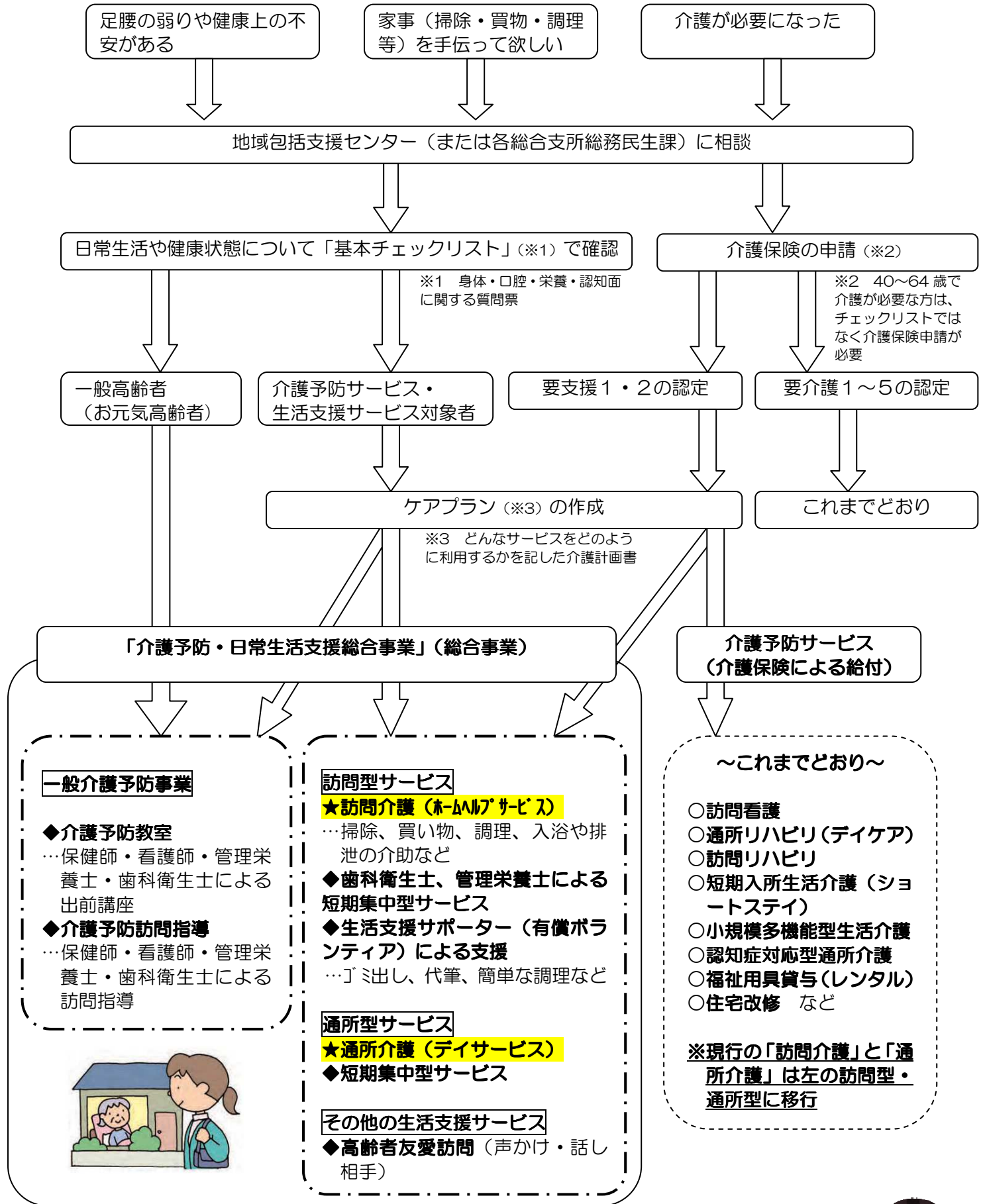


サービスの利用の流れ



【問い合わせ・相談先】

菊池市地域包括支援センター（高齢支援課 地域包括支援係） 電話 25-7216

地域包括支援センターは、高齢者の皆さんに関する相談窓口です。皆さんが住みなれた地域で安心して暮らすための支援を行います。気軽にご相談ください。

