

速度取締り指針

菊池警察署

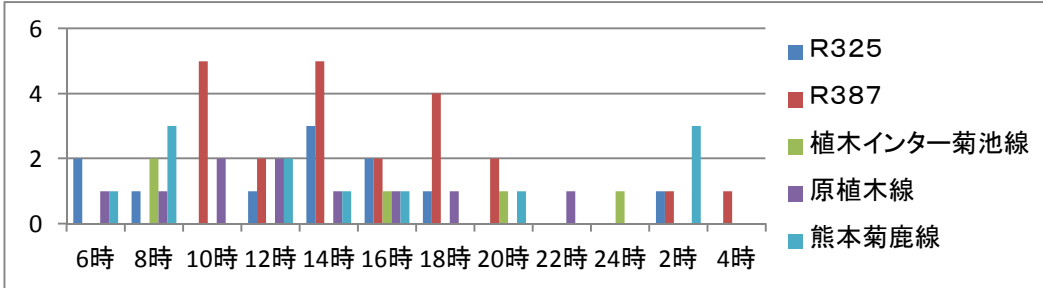
速度取締りの重点

次の路線、時間帯を重点に速度違反取締り活動を推進する。
ただし重点以外の路線、時間帯であっても必要に応じ速度違反の取締りを実施する。

重点路線	重点時間帯	区間	規制速度
国道325号	14:00 ~ 16:00	旭志・七城町	60キロ・50キロ
国道387号	14:00 ~ 16:00	菊池市原～泗水町	50キロ
植木インター菊池線	10:00 ~ 12:00	菊池市西寺～七城町	40キロ
原植木線	10:00 ~ 12:00	泗水町	50キロ
熊本菊鹿線	14:00 ~ 16:00	泗水町～七城町	40キロ

交通事故実態等の分析結果

速度に起因又は関係する事故の時間別発生状況
(菊池警察署管内の過去4年以内の人身事故発生件数)



◎ 6時～20時の時間帯に交通事故が多発し、その約6割が国道325号及び国道387号で発生している。事故の形態を見ると、前方不注視による追突事故が、その多数を占めているが、速度超過が関係する事故也多発している。また、国道325号では4車線化に伴い100キロを超える速度で走行する車両も認められる。

◎ 熊本菊鹿線等他の県道でも、朝夕の通勤時間帯の速度超過による事故が発生している。

取締り要望：国道を中心に、速度取締りの要望が多数寄せられている。

その他の取締り要点

- 交差点違反や携帯電話違反、通学路等における通行禁止違反等交通事故に直結する違反やシートベルト違反等被害軽減のための交通違反取締りも随時実施する。
- 取締りに加え、パトカーによる警戒活動、警察官や関係機関団体による街頭監視活動も行い、登下校時の児童の安全を確保する。
- 温泉街や飲食店街周辺等の飲酒運転取締りも強化して実施する。

