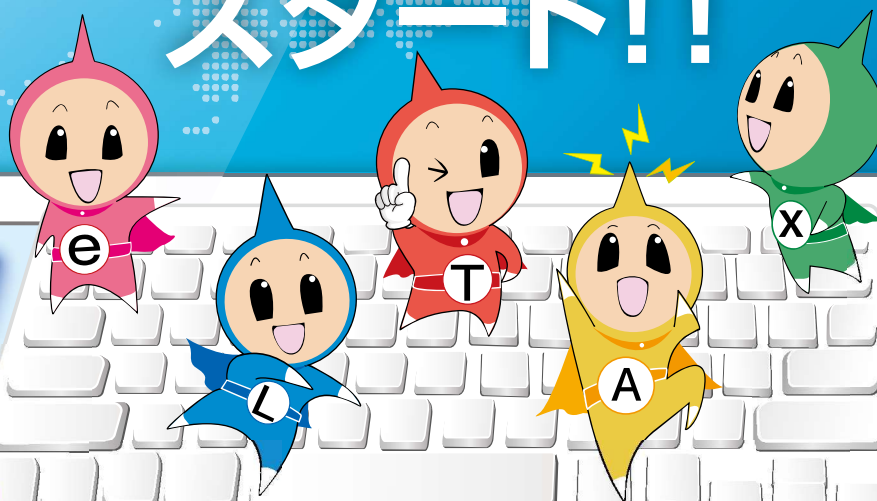


2019年10月
から

エルタックス
eLTAX

複数の地方公共団体へ一括して電子納税ができます。

地方税 共通納税システム スタート!!



電子納税で
納付事務の
負担軽減!!

ダイレクト
納付が
できます!!

納税者のみなさまに
朗報です!

金融機関
窓口等への
お出かけ
不要!!

手数料
無料!!
0円

全地方
公共団体へ
電子納税
ができます!!

詳しくはホームページをご覧ください。

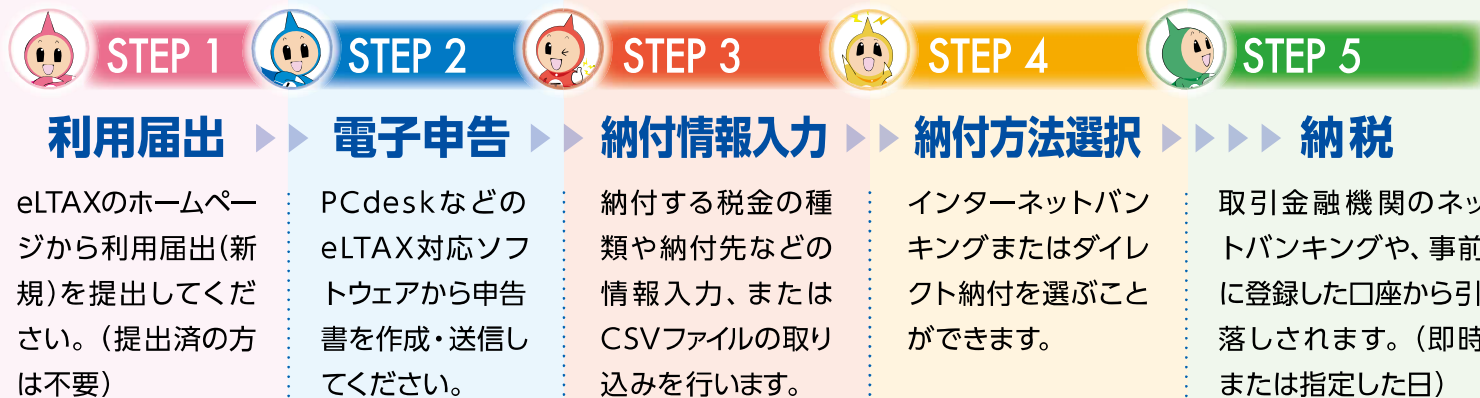
 <http://www.eltax.jp/>

エルタックス

検索 

LTA 地方税共同機構
LOCAL TAX AGENCY

ご利用方法



よくあるご質問 Q & A

Q 地方税共通納税システムとは?

A 全ての都道府県、市区町村へ、自宅や職場のパソコンから電子納税ができる仕組みです。

Q 地方税共通納税システムで納税できる税金の種類は?

A 税金の種類は次のとおりです。
①法人都道府県民税、②法人事業税、③地方法人特別税、④法人市町村民税、⑤事業所税、⑥個人住民税(特別徴収分、退職所得分)

Q ダイレクト納付とは?

A 事前に登録した金融機関口座を指定して、直接税金を納付する方式です。インターネットバンキングの契約が不要で、代理人に依頼して納税することもできます。また、納付期日を指定する場合にも便利です。

Q 利用できる時間は?

A 土日祝日、年末年始を除く8時30分から24時までご利用できます。
※別途、休日に利用できる日があります。

Q 取扱いできる金融機関は?

A 各銀行、信用金庫、信用組合など、多くの金融機関でご利用いただけます。(地方公共団体の指定する金融機関に限りません。)

Q 電子納税した場合、領収書は発行されますか?

A 紙の領収書は発行されませんが、納付済の確認メッセージや納付履歴が画面上で確認できます。

個人住民税(特別徴収分)は毎月納める必要があるから便利だね!

