



小中学校の図書購入は「教育費」に含まれます

使うお金 歳出

● じゃあ、次は表2の「歳出」を説明してあげよう。
無駄に使うことがないように経費節減を行っているんだけど、施設を維持していく費用や地域の安全や活性化につながるような必要経費は毎年確保しているんだ。

● 例えばどんなことが必要とされているの？
● そうだなあ。例えば、道路に穴が開いていたり、古くなった橋は危ないから修理しないといけないよね？そのために使われるのが「土木費」で、公園を整備するための予算もここに含ま

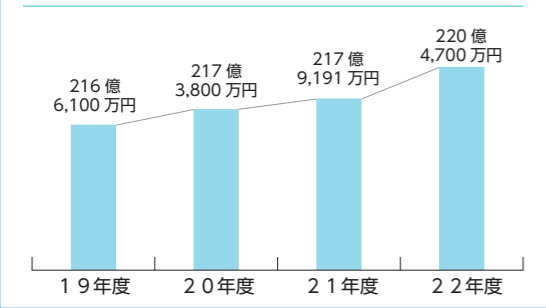
れているんだよ。

● 「民生費」には何が含まれているの？
● 菊池市では0歳から小学6年生までの個人負担医療費を全額補助していて、そのための予算が含まれているよ。子どもたちの健康維持や少子化対策に力を入れているんだ。

● 「総務費」って何かしら？
● 市内の全ての地域でインターネットができるようにするための光ブロードバンド整備事業や、5月23日にある市議会議員の選挙費用に使われるんだ。

● じゃあ「教育費」はどんなことに使われるの？
● 今年は、小中学生を対象に英

一般会計当初予算の推移



これまで紹介した平成22年度予算の詳しい内容は、財政課で閲覧することができます。

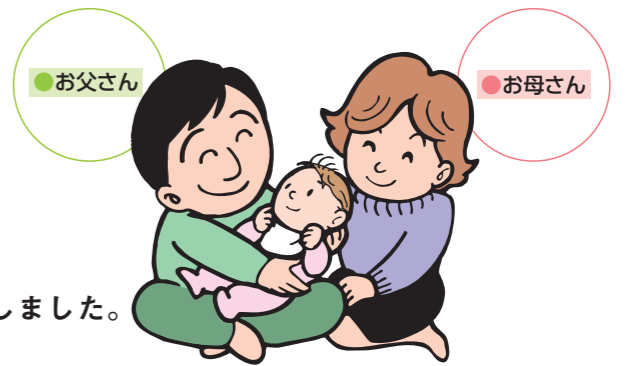
問い合わせ先
財政課 財政係
☎ (25) 72005

語力向上のための「英語の森・きくち」という独自の事業をするんだけど、そのための費用が含まれているよ。それから小中学校の図書館にある本を購入するための費用もここに入るね。

● 私たちの身の周りで行っていることにお金が使われているのね。少し分かった気がするわ。

新聞やテレビで耳にする「予算」。その中には、話題の子ども手当も含まれていると言われています。

子育て中のお母さんは、ニュースを見ていて予算というものがどんなものなのか知りたくなり、市役所に勤めているお父さんに聞いてみることにしました。



皆さんの税金 その使い道

平成22年度 予算

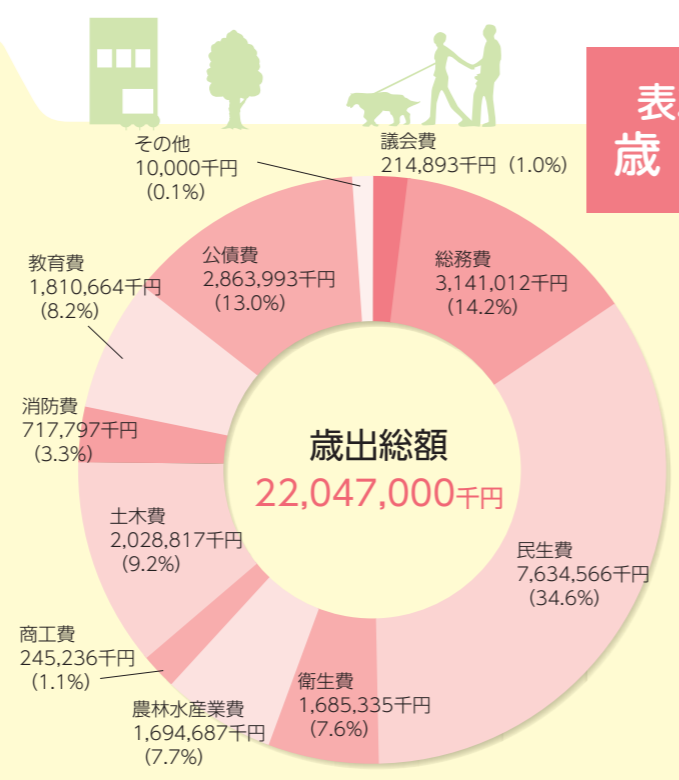
● 子ども手当で家計は助かるけど、そもそも「予算」って一体どんなものなの？
● 子ども手当は全国で同じように配られるものだよ。でも、第3子以降の出生を祝って支給する「すくすく祝い金」は知ってるかな？
● 知らないわ。そんなのニュースに出てこなかったもの。
● これは菊池市が独自に行っている制度で、こういった制度や事業などに必要なお金を考えるのが「予算」というものだよ。
● 確かに、お金を計画的に使えば、無理なく、しかも無駄をなくせるものね。
● そうなんだ。だから市役所では、計画的に税金を使うための「予算書」を作っているんだよ。
● ニュースでも「予算書」のことを話していたけど、難しい言葉ばかりで全然分からないわ。
● せっかくだから、主なものだけ簡単に説明してあげよう。
「予算書」には、入ってくるお金「歳入」と、使うお金「歳出」を決めたものが書いてある

んだけど、それをグラフにしたのが表1と表2だよ。予算総額は、220億4,700万円です、昨年と比べると1.2%増えているね。

入るお金 歳入

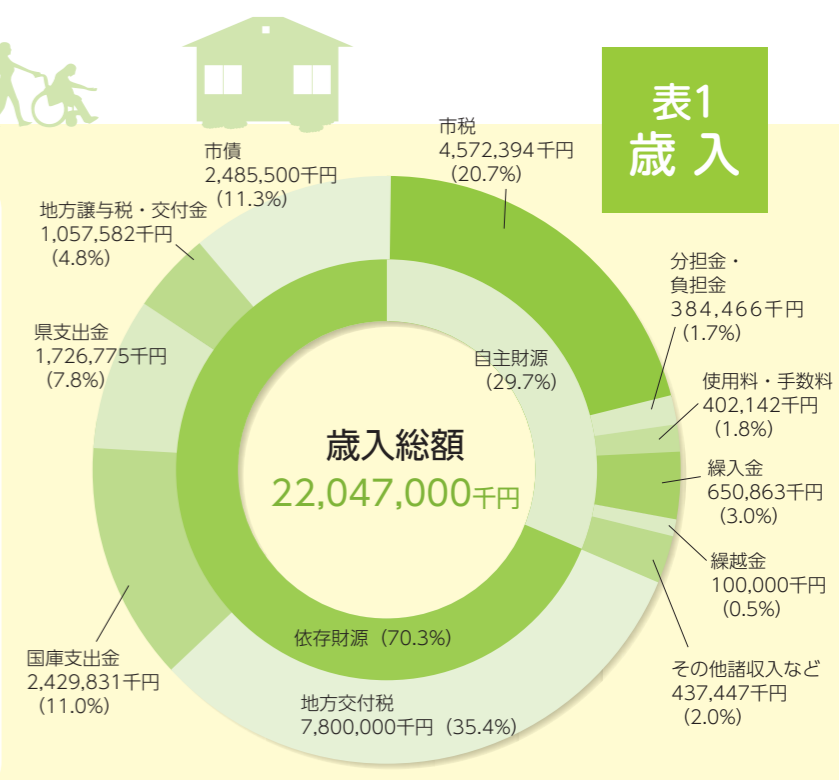
● まずは、表1の「歳入」から見ていこう。
「市税」と言うのは、市民の皆さんから納めていただく市民税や固定資産税、軽自動車税、市たばこ税などだね。これは全体の20.7%を占めていて、とても大切な財源なんだ。
● 納付通知が来ていた軽自動車税がここに入っているのね。
● そうだね。それから一番大きなものが「地方交付税」と言っていて、財政状況に応じて国から配分されるものだよ。
● 子ども手当はどのお金を使うのかしら？
● それは国から支給される「国庫支出金」に含まれているよ。

表2 歳出



- **議会費**
議会運営のための経費です。
- **総務費**
市の行政、財産、選挙、企画、税の徴収、窓口業務などの経費です。
- **民生費**
市民皆さんの福祉向上のための経費です。
- **衛生費**
ごみ処理や健康づくりなどのための経費です。
- **農林水産業費**
農林業の振興のための経費です。
- **商工費**
商工、観光の振興のための経費です。
- **土木費**
道路や橋、河川、公営住宅などの整備の経費です。
- **消防費**
菊池広域連合消防本部への負担金や消防団などの整備の経費です。
- **教育費**
学校教育や生涯学習などの経費です。
- **公債費**
市の借金（市債）を返済する経費です。

表1 歳入



- **国庫支出金**
事業を行うため国から交付されるお金です。
- **県支出金**
事業を行うため県から交付されるお金です。
- **市債**
特定の事業のため借り入れるお金です。
- **その他**
分担金・負担金、使用料・手数料、財産収入、繰越金、諸収入などがあります。
- **市税**
市民税・固定資産税・軽自動車税・市たばこ税など最も重要な財源です。
- **地方交付税**
行政サービスをどの自治体で受けても同水準になるように、国が市の財政状況に応じて配分するお金です。
- **地方譲与税**
自動車重量譲与税や地方道路譲与税が国税として収納され、その一部が還元されるものです。