

菊池ふるさとかるたの使い方

○インターネットに接続したパソコンやタブレット、スマホを使って下記方法でアクセスする

① [デジタル版「菊池ふるさとかるた」](#)をクリック（PCなどはctrlキー+クリック）

②【QRコード読み取り】



菊池ふるさとかるた（デジタルバージョン）の遊び方

菊池ふるさとかるた	
Kikuchi City Hometown Karuta Digitization Project	
 ふるさとかるた一覧 句、よみ、読み札、取り札	 ふるさとかるた一覧 高齢者用 読み句・取り札の組み合わせ
 菊池探訪マップ 史跡や文化財を巡るマップを表示します	 菊池探訪マップ2 地図で巡るふるさとかるた
 ルート検索 文化財や史跡への最適なルートを検索して案内します	 ふるさとかるた 入門編 はじめての方、操作を学びましょう
 ふるさとかるた 初級編 ちよっぴりゲーム感覚で！	 ふるさとかるた 初級編Rev ちよっぴり難しいかも！
 ふるさとかるた 初級編6 取り札が6枚になっているよ！	 ふるさとかるた 初級編GS 読み札がジグソーパズル
 ふるさとかるた 入門編Voice 読み句を音声で試してみよう	 対戦型ふるさとかるた 音声による読み句
 ジグソーパズル（入門編） ピースを入れ替えて完成	 ジグソーパズル（達人編） 本格的なジグソーパズル
 ジグソーシミュレーション	 Appendix

○ふるさとかるた一覧

🔗

ふるさとかるた一覧

句、よみ、読み札、取り札

🔗

ふるさとかるた一覧

高齢者用 読み句・取り札の組み合わせ

菊池ふるさとかるた一覧

ページ: 1 件数: 7 詳細

NO1	項目	内容 (1=句 / 2=読み / 3=句・画)
い	句	一族の文教ささえた 風儀山聖護寺
	よみ	いさぞこの ぶんまよひささえた ふうぎざんしやうごじ
ろ	句	蘆花夫人 愛子の里は 思い出の記に
	よみ	あなごの めいこのさとば おもいでのおきこ
は	句	花祭り 武士の里 串外様
	よみ	はなまつり ざけむしの里 ずあまのまはら
に	句	人情と 旅情あふ 菊池
	よみ	にんじやうと りよびあふるるる ぎくちの池
ほ	句	本城を 囲んで守る 十八外城
	よみ	ほんじやうを まかんでまもる じゅうはちがいのしろ

読み札・取り札一覧ページ

👉 click

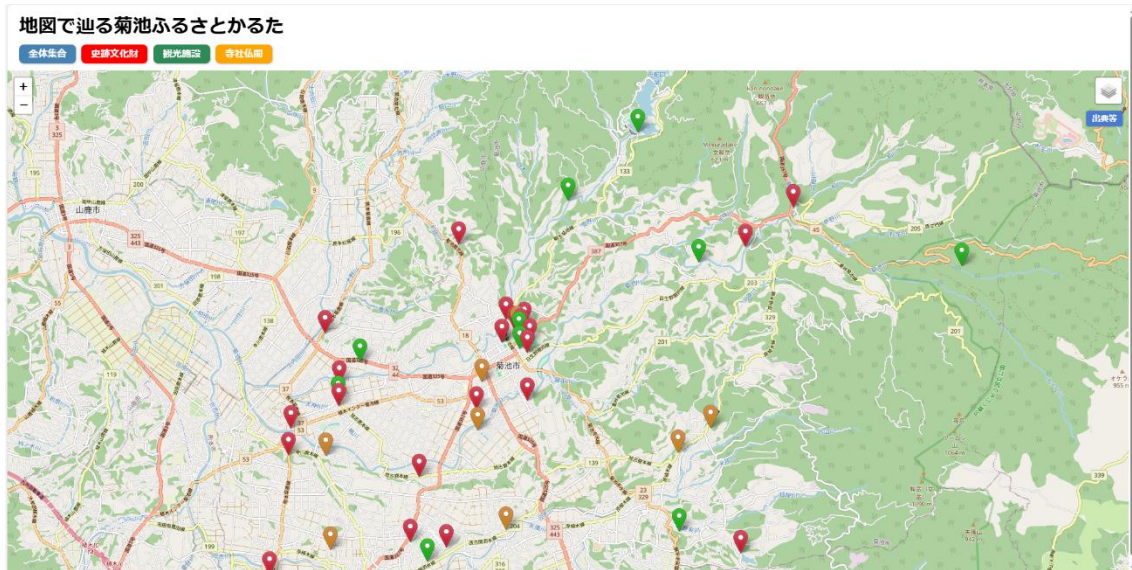
○句、よみ、句・画が確認できます。

○読み札をクリックすると画面中央に絵札が表示されます。

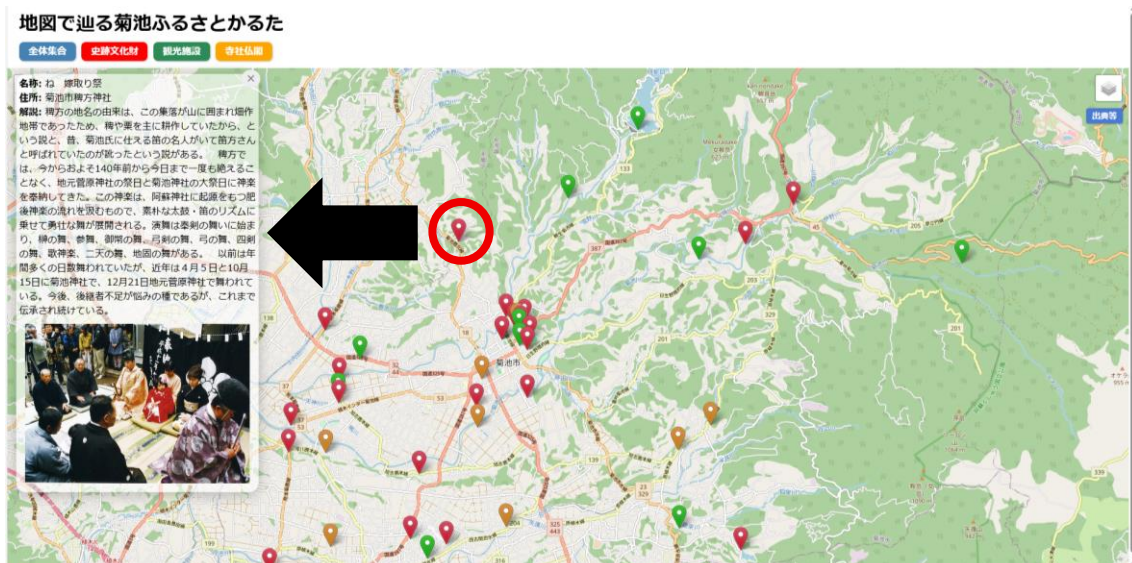
○菊池探訪マップ



- ・全体集合・史跡文化財・観光施設・寺社仏閣が色別に表示されます。



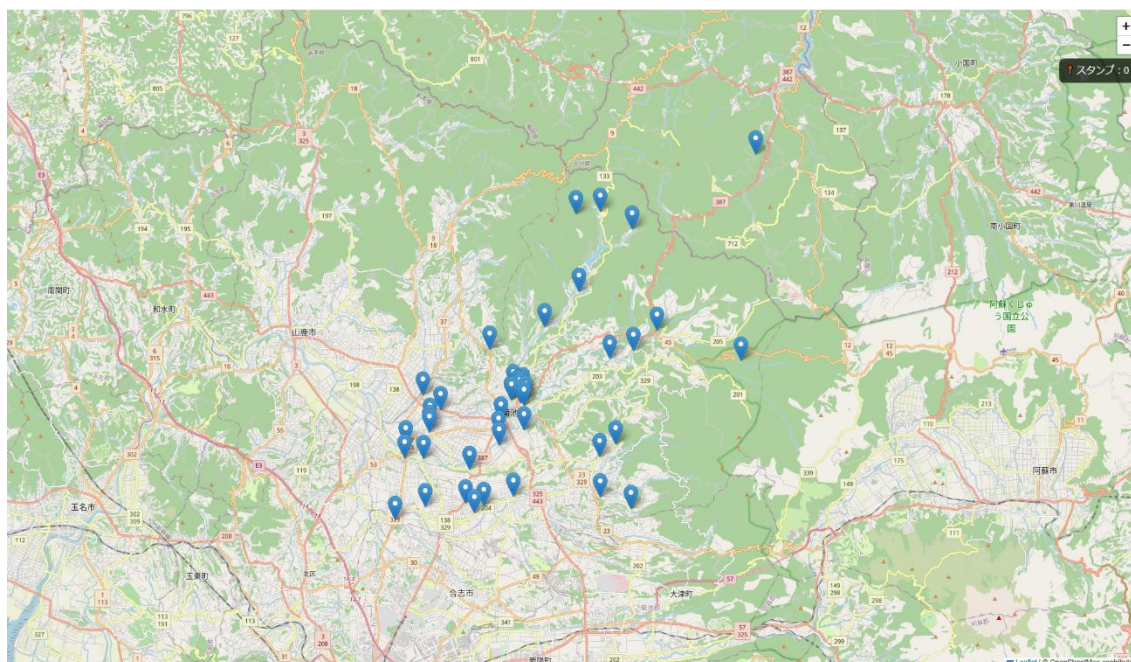
- ・ピンをクリックすると画面左に「名称・住所・解説」が表示されます。



○菊池探訪マップ2



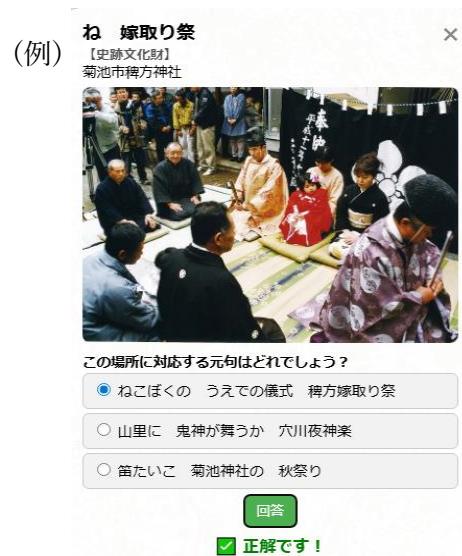
- ・かるたの史跡文化財・観光施設・寺社仏閣が青ピンで表示されます。



- ・ピンをクリックすると左画面に「画と元句」が表示され、クイズが出題されます。



正解と思うものを選択し回答を押すと正誤が表示されます。



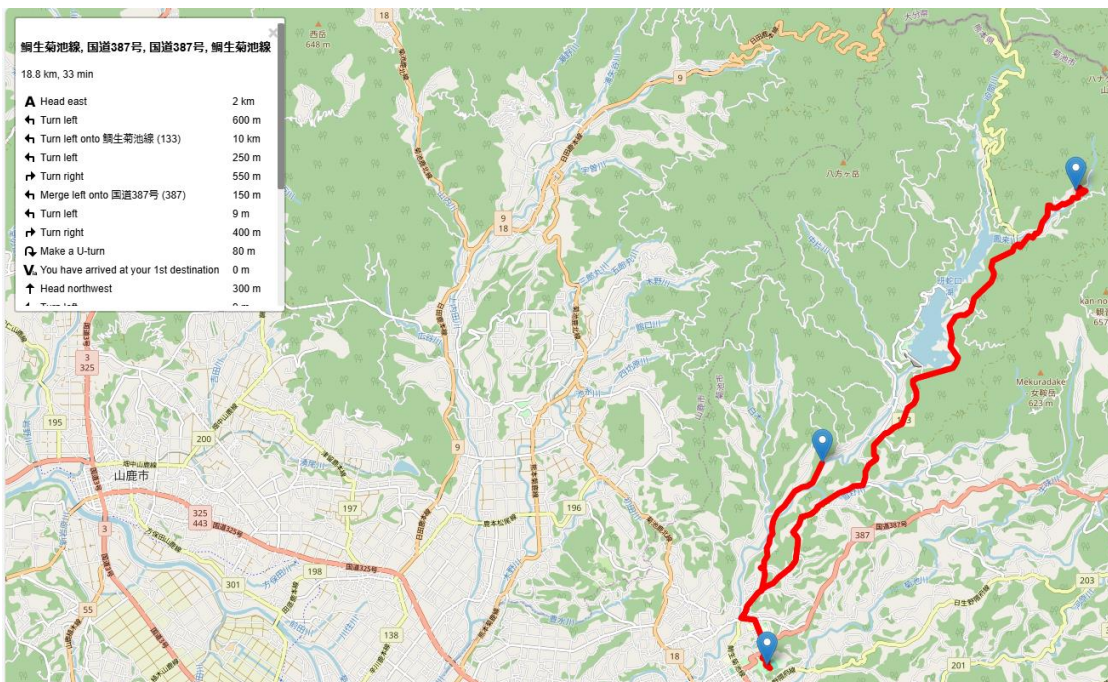
○ルート検索



- ・ ルート検索したい所の「ここへ行く」を選択（複数可）し、画面下の 選択したスポットでルート検索 をクリックします。




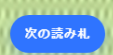
ルートと所要時間が表示されます。（例）市役所を起点にし、選択した所までのルートが表示されます。（ルート案内表示は英語です。）※現在地などは表示されません。



○かるた入門編



※入門編と初級編はほぼ同じ内容です。

・読み句が表示されるので下の画から該当の取札をクリック。正解すると  と表示されます。次の問題に行くときは  をクリックします。



※初級編 6 は取札が 6 枚に増えます。

※入門編 Voice は読み句が音声になります。

※読み札がパズルになっており、徐々に完成していきます。


○対戦型ふるさとかるた



- ・ 1対1でオンライン対戦。札を多くとった方が勝ちとなります。

【対戦方法】 A対Bの場合

- ①AまたはBどちらかが部屋IDを作成（例：きくち）。
- ②お互いが作成された部屋IDを入力し、自分の名前を入れ、入室。
- ③お互いが入室すると対戦が始まり、読み札と一致する取り札をクリック（タップし、

早かった方  と表示され次の句が読まれます。設定した枚数に達すると終了します。



※1度作成したIDは2度は使えません。別のIDを作成してください。

○ジグソーパズル（入門編）



【操作説明】

- ①難易度を選び、スタートを押すと始まります。
- ②動かしたいピースを選択。（少し白く変わります）
- ③次に置きたい場所をクリックすることで動かせます。
- ④完成すると経過時間がストップし、別のパズルが遊べるようになります。



完成！



○ジグソーパズル（達人編）



【操作説明】

- ①難易度を選択し、シャッフルを押すと始まります。
- ②ピースの上にピースは置けません。右側の空いているスペースへ移動させます。
- ③空白スペースにピースを並べ絵が完成するとタイマーが止まります。

