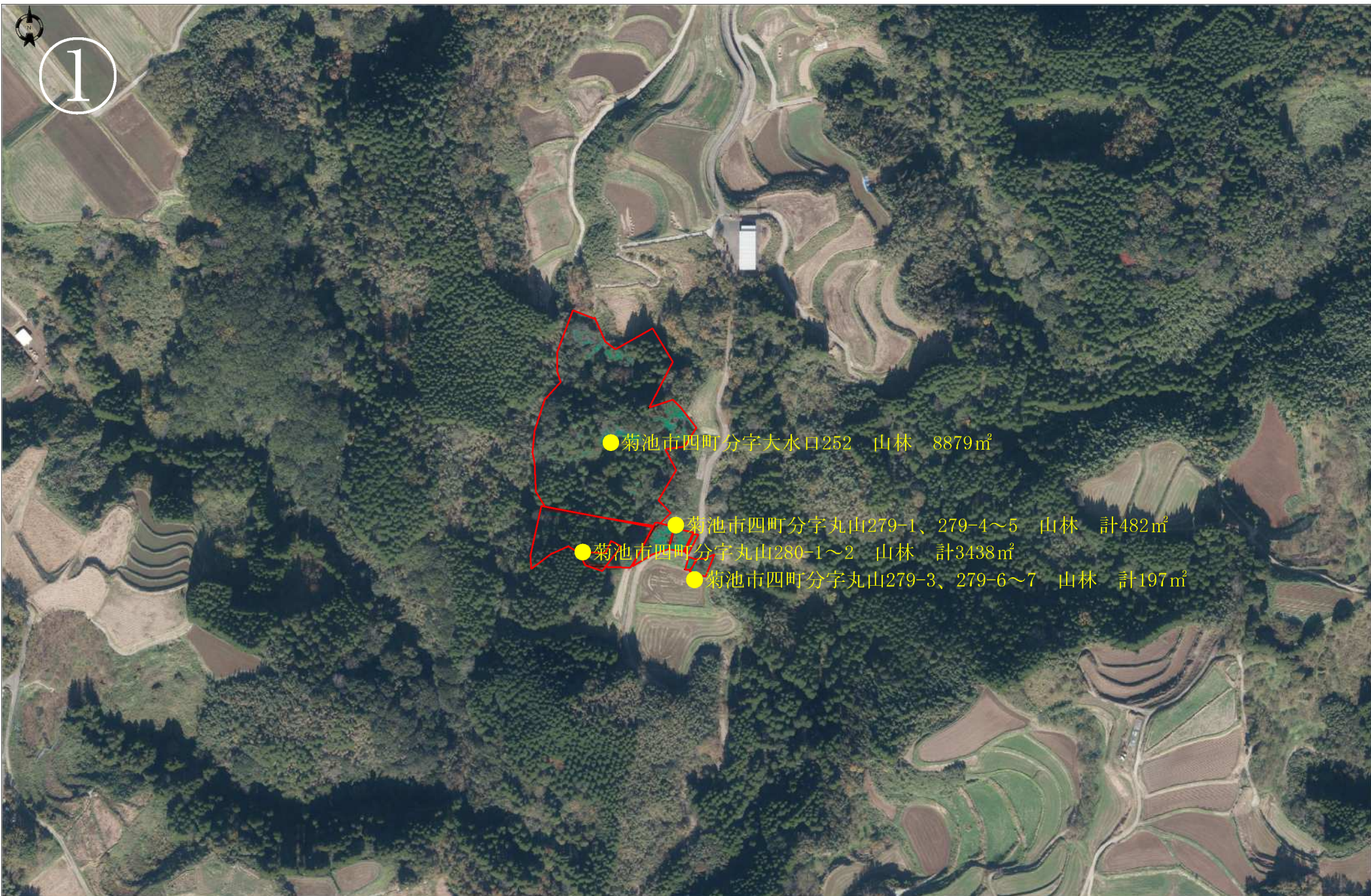


0 400m



1

● 菊池市四町分字大水口252 山林 8879㎡

● 菊池市四町分字丸山279-1、279-4~5 山林 計482㎡

● 菊池市四町分字丸山280-1~2 山林 計3438㎡

● 菊池市四町分字丸山279-3、279-6~7 山林 計197㎡

0

300m

2

- 菊池市四町分字鬼石331-2 山林 49㎡
- 菊池市四町分字鬼石331-7 山林 1.21㎡
- 菊池市四町分字鬼石331-1 宅地 865.23㎡

0 100m



●菊池市四町分字鶴438 山林 4151㎡

0 300m