

菊池市
橋梁個別施設計画

令和 5 年 11 月

菊池市

目次

- 1 道路施設の現状と課題
 - (1) 菊池市の道路概要
 - (2) 菊池市の橋梁概要
 - (3) 道路施設の現状と課題

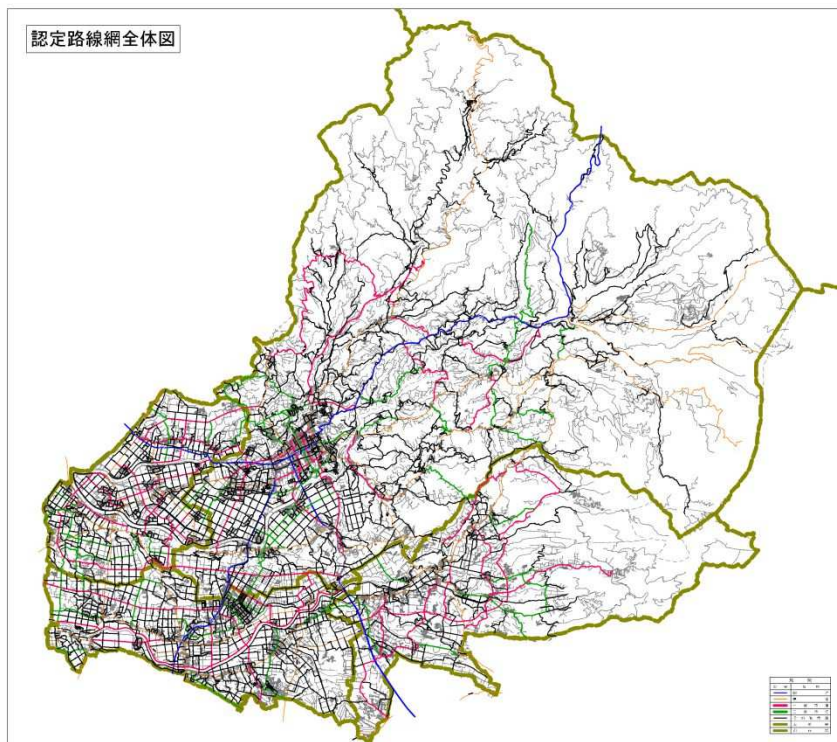
- 2 道路施設のメンテナンスサイクルの基本的な考え方
 - (1) 道路施設のメンテナンスサイクルの基本的な考え方

- 3 今後の点検・修繕計画
 - (1) 点検計画期間
 - (2) 集約化・撤去
 - (3) 新技術等の活用及び費用縮減
 - (4) 職員による点検
 - (5) 対策の優先順位の考え方
 - (6) 対象施設、個別施設の状態（健全度）、実施時期、対策内容

1 道路施設の現状と課題

(1) 菊池市の道路概要

熊本県菊池市では、1級市町村道 立町北原線ほか 43 路線 141 k m、2級市町村道 横町片角線ほか 53 路線 92 k m、その他市町村道 穴川 1 号線ほか 1579 路線 757 k m、合計 990 k mを管理しています。



1級市町村道	43 路線	141 k m
2級市町村道	53 路線	92 k m
その他市町村道	1579 路線	757 k m

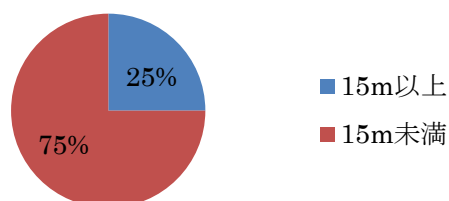
(2) 菊池市の橋梁概要

本市が管理する橋梁数は、15m 未満橋梁 438 橋、15m 以上橋梁 143 橋、合計 581 橋あります。

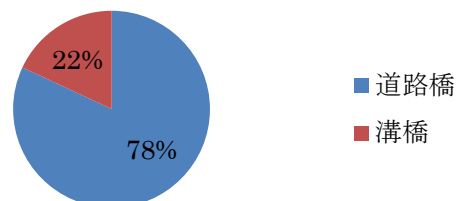
橋梁数

管理橋梁合計	道路橋		うち溝橋 橋梁数
	15m 以上橋梁	15m 未満橋梁	
橋梁数			
581	143	438	128

【橋長の割合】



【橋梁種別の割合】



道路橋とは？

道路、鉄道、水路等の輸送路において、輸送の障害となる河川、溪谷、湖沼、海峡あるいは他の道路、鉄道、水路等の上方にこれらを横断するために建設される構造物。

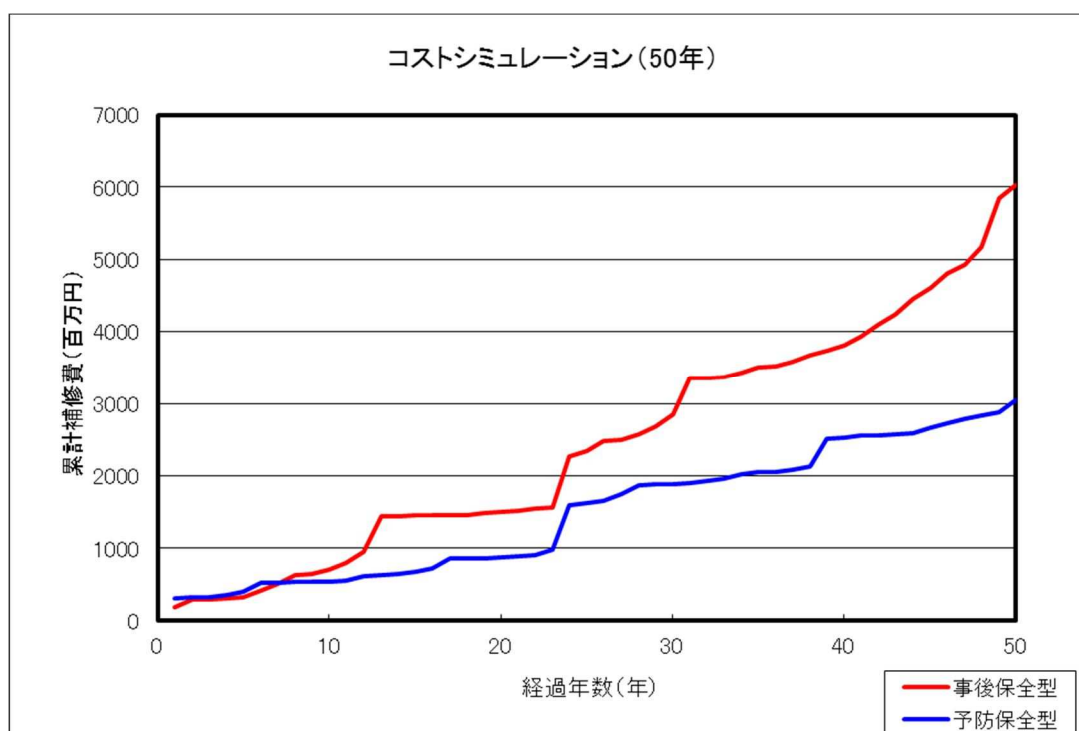
溝橋とは？

道路の下を横断する道路や水路等の空間を得るために、盛土あるいは地盤内に設けられる剛性ボックスカルバート。橋長2m以上かつ土被り1m未満のカルバートを指す。

(3) 道路施設の現状と課題

菊池市が管理する道路橋の多くが1960年代～1980年代に建設されたものであり、今後、建設後50年を経過した橋梁の占める割合が急速に増加してきます。

これらの橋梁の維持管理を、損傷が大きくなってから補修する事後保全型にした場合、維持管理に要する費用が膨大となり、橋梁の安全性および信頼性の確保のための適切な維持管理を続けることが困難となる恐れがあります。予防保全型の維持管理を行うことで予算の平準化と50年間で約50%のコスト削減が可能となります。



2 道路施設のメンテナンスサイクルの基本的な考え方

(1) 道路施設のメンテナンスサイクルの基本的な考え方

インフラは、利用状況設置された自然環境等に応じ、劣化や損傷の進行は施設ごとに異なり、その状態は時々刻々と変化します。現状では、これらの変化を正確に捉え、インフラの寿命を評価することは技術的に困難であるという共通認識に立ち、インフラを構成する各施設の特性を考慮した上で、定期的な点検・診断により施設の状態を正確に把握することが重要です。

このため、橋梁の点検については、定期点検要領に基づき、5年に1度、近接目視による点検を実施し、結果については、4段階で区分することとしています。

区分		状態
I	健全	構造物の機能に支障が生じていない状態
II	予防保全段階	構造物の機能に支障が生じていないが、予防保全の観点から措置を講ずることが望ましい状態
III	早期措置段階	構造物の機能に支障が生じる可能性があり、早期に措置を講ずべき状態
IV	緊急措置段階	構造物の機能に支障が生じている、又は生じる可能性が著しく高く、緊急に措置を講ずべき状態

3 今後の点検・修繕計画

(1) 点検計画期間

5年に1回の定期点検サイクルを踏まえ、点検間隔が明らかとなるよう計画期間は10年とします。

なお、点検結果等を踏まえ、毎年度、計画を更新します。

(2) 集約化・撤去

集約化・撤去を行うことで、今後の点検費用や修繕費用など維持管理費用が不要となり、費用縮減に繋がるため、橋梁が老朽化した際、検討します。

現在Ⅲ判定の橋梁の中で、迂回路が存在し、集約が可能な2橋（第1種方橋、第1千田橋）について、令和8年度までに集約化・撤去を検討します。

(3) 新技術等の活用及び費用縮減

点検や修繕等の実施に当たっては、新技術情報提供システム(NETIS)や点検支援技術性能カタログ(案)などを参考に、新技術等の活用を検討し、事業の効率化やコスト縮減を図ります。

点検については、令和4年度から令和8年度までに、約1割程度の橋梁を対象に新技術等を活用し、約1百万のコスト縮減を目指します。また、

点検に足場が必要な永山橋、虎口橋、西迫間橋、立門橋 2 の 4 橋の石橋については、レーザースキャナの活用を検討し約 5.5 百万円のコスト縮減を目指します。

また、補修工事についても、新技術等と従来工法との比較検討を行い橋梁点検結果のⅡ、Ⅲ判定の橋梁を対象として、令和 4 年度から令和 8 年度までに 1 割程度の橋梁に新技術等活用し、1 百万円のコスト縮減を目指します。

(4) 職員による点検

点検費用の縮減、職員の技術力向上に繋がるよう、現在の人員で可能な範囲で、職員による点検実施を検討します。

(5) 対策の優先順位の考え方

点検結果に基づき、効率的な維持及び修繕が図られるよう必要な対策を講じます。

橋梁の対策は、第三者に対する安全性に著しく影響を及ぼし、緊急的に対応が必要な損傷がある橋梁を優先的に実施します。

速やかに補修を行う必要がある区分「健全度Ⅲ」と判定した橋梁については、損傷個所数や損傷程度を考慮し、優先的に対策を実施します。

(6) 対象施設、個別施設の状態（健全度）、実施時期、対策内容

菊池市管内における対象施設、個別施設の状態（健全度）、実施時期、対策内容、概算の費用については以下の表のとおりである。

施設名	(カカ)	路線名	築設年度	(推測)	橋長 (m)	径間数	幅員 (m)	溝橋	点検計画										点検記録簿 年度	別定 区分	R1 (2019)	R2 (2020)	R3 (2021)	R4 (2022)	R5 (2023)	R6 (2024)	R7 (2025)	R8 (2026)	R9 (2027)	R10 (2028)	修繕計画	修繕内容	概算 修繕金額 (百万円)
									R1 (2019)	R2 (2020)	R3 (2021)	R4 (2022)	R5 (2023)	R6 (2024)	R7 (2025)	R8 (2026)	R9 (2027)	R10 (2028)															
角野橋	(797カ)	市道尾花中央線	1989		21.2	1	9.3																										
あさひ橋	(797カ)	市道尾花中央線	1987		26.6	1	11.3																										
栗枝五反田橋	(797カ)	市道五反田第二高田橋線	不明	1971~1980年	2.4	1	3.7																										
猪ノ目2号橋	(797カ)	市道猪ノ目線	不明	1971~1980年	2.1	1	1.7																										
居原敷橋	(797カ)	市道岩本村中1号線	1973		3.2	1	5.1																										
岩本第一橋	(797カ)	市道岩本村川瀬線	1989		19.6	1	6.8																										
永徳橋	(797カ)	市道間所低井線	1975		24.2	1	12.7																										
保正第二橋	(797カ)	市道尾花小林線	1977		19.5	1	6.1																										
保正橋	(797カ)	市道小ヶ原片川瀬線	1989		20.8	1	7.2																										
大谷川橋	(797カ)	市道岩本川線	1981		2.9	1	6																										
大町橋	(797カ)	市道新古間清水線	1976		17.4	1	4.5																										
岡田正頼田橋	(797カ)	市道西郷橋河田線	1980		2.7	1	8																										
小川橋	(797カ)	市道上ノ原小川線	1988		14.7	1	6.3																										
小川村中橋	(797カ)	市道小川村中1号線	不明	1951~1960年	7.7	1	4																										
小野崎前田橋	(797カ)	市道小野崎平島線	1987		2.8	1	3.9																										
小原ふるさと橋	(797カ)	市道伊勢新明線	1996		21.7	1	11.4																										
カイツ橋	(797カ)	市道岩本片川瀬線	1978		12	1	6.6																										
加恵大橋	(797カ)	市道加恵大島線	1976		4.2	1	5.1																										
加恵宅地橋	(797カ)	市道加恵宅地1号線	1976		2.6	1	3.7																										
かまご橋	(797カ)	市道宮原橋線	不明	1971~1980年	20.2	1	4																										
集取上合止橋	(797カ)	市道尾花前川線	1987		7.3	1	4.5																										
集取上杉狂橋	(797カ)	市道尾花北杉狂1号線	不明	1981~1990年	4.7	1	4.1																										
集取下流田橋	(797カ)	市道流田川線	不明	1971~1980年	9.2	1	3																										
集取地の平橋	(797カ)	市道岩本村中線	不明	1971~1980年	5.6	1	4																										
柳川公園橋	(797カ)	市道高田橋入線	1989		40.1	2	10.4																										
から橋	(797カ)	市道打尾三町線	1994		15.8	1	4.6																										
川辺橋	(797カ)	市道高水田地線	1972		25	1	5.4																										
加勢橋	(797カ)	市道岩本低ヶ水線	2000		12.5	1	6.6																										
口ノ坪橋	(797カ)	市道猪ノ目線	不明	1971~1980年	13	1	4.5																										
岩水橋	(797カ)	市道五道及水線	1975		15.1	1	5																										
新西橋	(797カ)	市道岩本大迫線	1998		3	1	7.3																										
飯島橋	(797カ)	市道尾花中央線	1990		20.3	1	8.7																										
中尾町三反田橋	(797カ)	市道間所低井線	不明	1971~1980年	2.8	1	7.5																										
甲佐町野添橋	(797カ)	市道釘原橋入線	1978		2.3	1	5																										
甲佐町橋	(797カ)	市道釘原橋入線	1989		23.1	1	6																										

施設名	ワカチ	路線名	築設年度	(推測)	橋長 (m)	道間数	幅員 (m)	溝橋	点検計画											修繕計画	備録内容	概算 修繕金額 (百万円)									
									R1	R2	R3	R4	R5	R6	R7	R8	R9	R10	R1				R2	R3	R4	R5	R6	R7	R8	R9	R10
									(2019)	(2020)	(2021)	(2022)	(2023)	(2024)	(2025)	(2026)	(2027)	(2028)	(2019)				(2020)	(2021)	(2022)	(2023)	(2024)	(2025)	(2026)	(2027)	(2028)
五海橋	(カホカ)	市道西郷中佐田線	1974		17.2	1	5.8			○																					
古間橋1	(カノ)	市道岩本長川線	1981		10.2	1	6				○																				
コスモブリッジ	(カセブリ)	市道高橋郷形川線	2005		117	3	5					○																			
堀入下河原橋	(カセ下河原)	市道堀入戸田線	不明	1971~1980年	5.6	1	4.3					○																			
堀入橋	(カセ)	市道堀入高島線	1978		35.9	2	6.2					○															○				
坂ヶ水川橋	(カセ川)	市道大迫第三線	不明	1981~1990年	3.5	1	10.1	○																					5		
坂ヶ水橋1	(カセ水)	市道高橋坂ヶ水線	2005		13.9	1	7.5					○																			
坂ヶ水橋2	(カセ水)	市道大瀬川線	2008		3	1	7.8	○																							
追田橋	(カセ)	市道小野崎線北線	1983		18.6	1	8.7					○																			
まんごう橋	(カセ)	市道藤原若木線	1930		12.8	1	4.3					○																	7.5		
三万田井手2号橋	(カセ井手)	市道三万田井手間線	1968		4.2	1	7					○																			
下田橋	(カセ)	市道中田車ヶ線	1997		29.9	2	5.2					○																			
巨龜橋	(カセ)	市道藤原若木線	1975		36	2	5.8					○																			
新古間田橋	(カセ)	市道新古間田線	2010		5	1	5	○																							
新古間甲上橋	(カセ)	市道甲上町新古間線	1978		2.9	1	6.7	●																							
新古間藤原橋	(カセ)	市道新古間藤原線	1978		2.3	1	5.4					○																			
新古間橋	(カセ)	市道新古間三万田線	1991		20.1	1	6					○																			
新谷橋	(カセ)	市道岩本村中1号線	1979		10.2	1	6					○																			
新堀橋	(カセ)	市道藤原中央線	1967		4.8	1	20.7					○																			
新堀敷橋	(カセ)	市道津野川辺線	2001		24.9	1	6.2					○																			
新山橋	(カセ)	市道高柳四季の里線	1994		9.3	1	8.3																								
仁瀬原橋	(カセ)	市道今下河原線	不明	2001~2010年	2.8	1	10.8	○																							
砂田口の坪橋	(カセ)	市道水穴橋高島線	1976		2.9	1	10.3	○																							
砂田下原橋	(カセ)	市道間所笠牧線	1976		3.9	1	5.6					○																			
砂田竹ノ下橋	(カセ)	市道西郷第三高田橋線	1976		2.7	1	5.5					○																			
砂田八反田橋	(カセ)	市道間所羽根木線	1976		3.8	1	5.3					○																			
砂田東田橋	(カセ)	市道北古間橋六線	1976		2.3	1	18.4					○																			
生吉伊坂1号橋	(カセ)	市道伊坂生吉線	不明	1961~1970年	2.7	1	7.1					○																			
瀬戸口橋	(カセ)	市道瀬戸口橋線	1988		9.1	1	7.1					○																			
第一五海橋	(カセ)	市道五海村中線	1980		17.1	1	6					○																			
第一堀丸橋	(カセ)	市道高水田線	1996		20.7	1	8.2					○																			
第一天守橋	(カセ)	市道堀入第二高田橋線	1978		28.1	1	5					○																			
第一平川橋	(カセ)	市道平坂ヶ水線	1970		5.5	1	5.5					○																			
第一五海橋	(カセ)	市道新の甲1号線	1970		5	1	5.6					○																			
第二高田橋	(カセ)	市道高田橋線	1975		88.6	3	6					○																			

施設名	(カカ)	路線名	架設年度	(推測)	橋長 (m)	矢間敷	幅員 (m)	橋脚	点検計画										修繕計画	修繕内容	概算 修繕金額 (百万円)										
									R1 (2019)	R2 (2020)	R3 (2021)	R4 (2022)	R5 (2023)	R6 (2024)	R7 (2025)	R8 (2026)	R9 (2027)	R10 (2028)													
第二天神橋	(イイツカノノカ)	市道高田路入線	1976		21.6	1	5.8		○																						
第3平川橋	(イイササガノカ)	市道岩本共川橋線	1970		5.5	1	7.8																								
第一加賀島井水橋	(イイササガノカ)	市道天神川橋本村線	不明	1971～1980年	5.1	1	3					○										○									
第一加賀百選口橋	(イイササガノカ)	市道加藤村中2号線	1976		2	1	5.3	●																							
第一加賀北杉田橋	(イイササガノカ)	市道高田橋田線	1977		3.1	1	5																								
第一魚尾北杉田橋	(イイササガノカ)	市道間所野井線	不明	1971～1980年	6.4	1	4.9	○																							
第一清水堰橋	(イイササガノカ)	市道清水堰1号線	不明	1981～1990年	4.4	1	2.9																								
第一新古阿部原橋	(イイササガノカ)	市道新古阿部原村1号線	1978		3	1	4	○																							
第一砂田塚本橋	(イイササガノカ)	市道水文塚高島線	1976		4.8	1	7	●																							
第一高島水洗橋	(イイササガノカ)	市道高島橋本村線	1987		2.3	1	9.3	●																							
第一中田橋	(イイササガノカ)	市道伊勢小学校線	1991		30.1	2	6.2																								
第一瀧川原橋	(イイササガノカ)	市道瀧川原川深戸川線	1980		3.8	2	6.5																								
第一橋田前田橋	(イイササガノカ)	市道橋田松島線	1987		4.4	1	5.5																								
第一水次竹ノ上橋	(イイササガノカ)	市道水次堰田線	不明	1971～1980年	5.6	1	3.6																								
第一水文石ノ前橋	(イイササガノカ)	市道水文石の前線	不明	1971～1980年	3.5	1	4.9																								
第一水文堰橋	(イイササガノカ)	市道台守井線	2006		3.8	1	12.4																								
第一山崎前田橋	(イイササガノカ)	市道山崎前田線	1980		4.5	1	5																								
第三加賀島井水橋	(イイササガノカ)	市道加藤村中1号線	不明	1971～1980年	4.7	1	5																								
第三魚尾北杉田橋	(イイササガノカ)	市道魚尾北杉田1号線	1979		4.9	1	4.6																								
第三高島島の前橋	(イイササガノカ)	市道戸島加高線	不明	1971～1980年	3.9	1	6.1																								
第三高島水洗橋	(イイササガノカ)	市道高島水洗2号線	不明	1971～1980年	3.3	1	3.2																								
第四高島島の前橋	(イイササガノカ)	市道狐入戸島線	1978		2.3	1	3.8	●																							
第二加賀島井水橋	(イイササガノカ)	市道天神川加高線	1987		3.2	1	7.6																								
第二加賀百選口橋	(イイササガノカ)	市道戸島加高線	1987		3	1	6.1																								
第二加藤村の本橋	(イイササガノカ)	市道天神川橋本村線	1973		3.7	1	5.2																								
第二魚尾北杉田橋	(イイササガノカ)	市道魚尾北杉田1号線	1979		4.7	1	7.6																								
第二清水堰橋	(イイササガノカ)	市道清水堰	不明	1981～2000年	3.4	2	2.9	○																							
第二新古阿部原橋	(イイササガノカ)	市道間所新古阿部線	1978		2.9	1	5.6	○																							
第二砂田塚本橋	(イイササガノカ)	市道水文塚高島線	1976		3.6	1	10.1	○																							
第二高島島の前橋	(イイササガノカ)	市道戸島加高線	不明	1971～1980年	2.4	1	5.7	○																							
第二高島水洗橋	(イイササガノカ)	市道高島水洗1号線	1976		3.5	1	5.2																								
第二中田橋	(イイササガノカ)	市道伊勢小学校線	1976		19.6	1	6																								
第二瀧川原橋	(イイササガノカ)	市道瀧川原川深戸川線	1980		3.8	2	5.8																								
第二橋田前田橋	(イイササガノカ)	市道橋田松島線	1987		2.4	1	5.2	●																							
第二平川橋	(イイササガノカ)	市道堂の前2号線	1983		3.5	1	5.1	●																							

施設名	(7)名称	路線名	施設年度	(推測)	幅員 (m)	区間数	幅員 (m)	溝橋	点検計画										点検記録簿 年度	別定 区分	R1 (2019)	R2 (2020)	R3 (2021)	R4 (2022)	R5 (2023)	R6 (2024)	R7 (2025)	R8 (2026)	R9 (2027)	R10 (2028)	修繕内容	概算 修繕金額 (百万円)
									R1 (2019)	R2 (2020)	R3 (2021)	R4 (2022)	R5 (2023)	R6 (2024)	R7 (2025)	R8 (2026)	R9 (2027)	R10 (2028)														
横田寺橋	(00分) 寺橋(分)	市道高田橋小野橋線	1987		5.4	1	30.3	●																								
横田屋敷橋	(00分) 横田屋敷(分)	市道横田松島線	1987		4.6	1	6.1																									
真山ノ上橋	(05分) 真山ノ上(分)	市道小野橋線北線	2000		4.6	1	10	●																								
袋野花橋	(05分) 袋野(分)	市道伊原野花線	2002		28.6	1	6.2																									
草ヶ橋	(07分) 草ヶ(分)	市道杉の下線	1982		20.8	1	9.5																									
橋本村廻り1号橋	(07分) 橋本村廻り(分)	市道橋本村廻線	1975		2.3	1	6.3	●																								
吹ヶ橋	(07分) 吹ヶ(分)	市道吹ヶ線	1993		3	1	9.5	●																								
橋橋	(07分) 橋(分)	市道形部中央線	1988		30.9	1	8.7																									
井桁橋	(07分) 井桁(分)	市道形部中央線	2000		10.5	1	8.7																									
沼橋	(08分) 沼(分)	市道沼中央線	1992		20	1	10																									
水次泉水田橋	(07分) 水次泉水田(分)	市道水次橋上水次線	1980		2.5	1	8.1																									
水次杉井川橋	(07分) 水次杉井川(分)	市道水次田田線	不明	1971~1980年	4.5	1	5																									
水次竹ノ下橋	(07分) 水次竹ノ下(分)	市道水次河戸口線	不明	1971~1980年	3	1	5.6																									
水次深野橋	(07分) 水次深野(分)	市道水次田田線	1980		2.3	1	4.7	●																								
橋本ヶ水橋	(07分) 橋本ヶ水(分)	市道橋本ヶ水線	不明	1971~1980年	6	1	5																									
南田橋 1	(07分) 南田(分)	市道橋本ヶ水線	不明	1971~1980年	11.9	1	4.5																									
細羽無田廻り1号橋	(07分) 細羽無田廻り(分)	市道無田廻り線	不明	1971~1980年	2.3	1	5.5																									
南山ノ上橋	(07分) 南山ノ上(分)	市道南山ノ上線	不明	2001~2010年	2.7	1	14.4	○																								
宮園橋	(07分) 宮園(分)	市道新田第三方田線	1966		104	3	5.1	○																								
小田橋	(08分) 小田(分)	市道橋本ヶ水線	1987		2.3	1	7.1	●																								
村居 2 号橋	(08分) 村居 2 号(分)	市道高田分橋線1号線	1969		3	1	7	●																								
元付橋	(08分) 元付(分)	市道橋本ヶ水線	1933		5.2	1	9																									
森北橋	(08分) 森北(分)	市道森北線	1987		3.3	1	11.2	●																								
勢太郎橋	(09分) 勢太郎(分)	市道山ノ上線	1981		25.9	1	5.2																									
山崎橋	(09分) 山崎(分)	市道市道古神茶線	1994		78.8	3	7.7																									
山田橋	(09分) 山田(分)	市道松尾妙蓮3号線	1981		32.1	2	6.2																									
山ノ神橋	(09分) 山ノ神(分)	市道形部中央線	1993		7.9	1	7.6																									
湯舟橋	(07分) 湯舟(分)	市道湯舟田線	1981		8.6	1	4																									
木内橋	(09分) 木内(分)	市道形部中央線	1993		13.7	1	10.3																									
米井川橋	(09分) 米井川(分)	市道形部中央線	1978		12	1	4.5																									
瀧瀬川二号橋 1	(09分) 瀧瀬川二号橋 1(分)	市道瀧瀬川二号橋線	1982		20.5	1	7																									
瀧瀬川二号橋 2	(09分) 瀧瀬川二号橋 2(分)	市道形部中央線	1981		9.9	1	6.4																									
瀧瀬橋	(09分) 瀧瀬(分)	市道形部中央線	1980		13	1	4.8																									
わたせ橋	(09分) わたせ(分)	市道伊原庄橋の平線	2007		10	1	4.8																									
伊倉橋	(09分) 伊倉(分)	市道古川伊倉線	不明	1971~1980年	10.1	1	5																									

施設名	(イ) 名称	路線名	施設年度 (推定)	標尺 (m)	断面数	幅員 (m)	溝橋	点検計画										点検記録										修繕内容	概算 修繕金額 (百万円)
								R1	R2	R3	R4	R5	R6	R7	R8	R9	R10	R1	R2	R3	R4	R5	R6	R7	R8	R9	R10		
								(2019)	(2020)	(2021)	(2022)	(2023)	(2024)	(2025)	(2026)	(2027)	(2028)	(2019)	(2020)	(2021)	(2022)	(2023)	(2024)	(2025)	(2026)	(2027)	(2028)		
伊予田橋	(イナノ)	市道伊予田2号線	1995		13	1	8.2																						
伊野橋	(イノ)	市道立門伊野1号線	1966		27	3	5.2																						
井手ノ下橋	(イノノ)	市道赤星1-2号線	不明	1951~1960年	27	1	5.3	○																					
雨之橋	(アメノ)	市道神橋平良々石線	1984		3	1	5.8																						
栄町橋	(エノ)	市道横間片角線	1974		4	1	9.4					○																	
永井手橋	(エノ)	市道永沼田線	1995		4.6	1	4						○																
永下岩迫一号橋	(エノ)	市道永下岩迫線	不明	1991~2000年	23	1	4.9	○																					
永山橋	(エノ)	市道渡打永山1号線	1878		24.4	1	4.8																						
永出分一ノ橋	(エノ)	市道吉富永線	1969		2	1	14.6	○																					
永出分三ノ橋	(エノ)	市道吉富永線	1993		2.8	1	9.8	○																					
永出分石の本一ノ橋	(エノ)	市道永出分石の本線	1971		3.1	1	4.5																						
永出分二ノ橋	(エノ)	市道吉富永線	1969		5.2	1	9.1	○																					
永伊津一ノ橋	(エノ)	市道永伊津線	2010		3.4	1	8	○																					
永灯橋	(エノ)	市道富神永線	1978		21.6	1	11.4	○																					
永福橋	(エノ)	市道富神永線	1971		5	2	6	●																					
菰梁川橋	(エノ)	市道野原田西段線	1995		19.1	1	6.7	○																					
屋敷橋	(エノ)	市道広瀬大塚線	1981		2.3	1	6																						
乙森北橋	(エノ)	市道赤星二ノ橋2号線	不明	1961~1970年	5.1	1	3																						
普光寺橋	(エノ)	市道豊間2号線	1980		2.9	1	5.2	○																					
普明橋	(エノ)	市道吉野東間線	1965		7	1	6.7	○																					
下古間橋	(エノ)	市道下古間1号線	1983		2.5	1	6.7	●																					
下出田橋	(エノ)	市道下出田1号線	不明	1981~1990年	2.6	1	3.2																						
下落水橋	(エノ)	市道東間木田線	2003		2.4	1	7	○																					
下西寺橋	(エノ)	市道北志賀新古間線	不明	1981~1990年	3.1	1	9.9																						
下赤屋敷1	(エノ)	市道赤星二ノ橋2号線	1983		2.2	1	4	●																					
下赤屋敷2	(エノ)	市道赤星2-6号線	1979		4.8	1	4.4																						
下安田橋	(エノ)	市道下安田3号線	不明	1961~1970年	5.4	1	4.2																						
懸釜岳橋	(エノ)	市道懸釜岳線	1966		4	1	5	○																					
岩ノ上橋	(エノ)	市道藤野茨藤里線	不明	1971~1980年	4.4	1	1.8																						
若迫橋	(エノ)	市道坂谷上若迫線	1980		15.4	1	6																						
初平橋	(エノ)	市道岩下平山線	1993		19.9	1	8.3	○																					
岩本第二橋	(エノ)	市道岩本村中2号線	1929		21.8	2	5.1	○																					
鼠の中橋	(エノ)	市道中原森北1号線	1968		20	1	4.7																						
菊戸橋	(エノ)	市道菊戸線	1955		75.7	3	6.7	○																					
久米一ノ橋	(エノ)	市道久米線	不明	1981~1990年	2.1	1	5.1	○																					

施設名	市町村	路線名	開設年度	(推測)	橋長 (m)	径間数	幅員 (m)	橋脚	点検計画										備考				
									R1 (2019)	R2 (2020)	R3 (2021)	R4 (2022)	R5 (2023)	R6 (2024)	R7 (2025)	R8 (2026)	R9 (2027)	R10 (2028)					
									点検記録										修繕内容	修繕金額 (百万円)			
									年度	区分	R1 (2019)	R2 (2020)	R3 (2021)	R4 (2022)	R5 (2023)	R6 (2024)	R7 (2025)	R8 (2026)			R9 (2027)	R10 (2028)	
宮の上古間原一号橋	(宮川町)	市道宮の上古間原1号線	1981~1990年	不明	3	1	2.7																
掛野橋	(掛野町)	市道立町水邊線	1971~1980年	不明	12.4	1	4						○										
鎌谷橋	(鎌谷町)	市道白土野平橋	1991		6.3	1	4.4						○										
玉津寺橋	(玉津町)	市道切羽橋方線	1930		46.6	2	6.1						○										
柳の木橋	(柳井町)	市道大塚寺木庭柳方線	1961		8	1	5.2						○										
金輪橋	(金輪町)	市道金輪1号線	2003		16.7	1	6.2										○						
袋塚尾橋	(袋塚町)	市道袋塚尾橋	1958		36	4	4.5						○										21
穴川遺橋	(穴川町)	市道穴川1号線	1988		26.1	1	5.8																
大沼橋	(大沼町)	市道七井小橋野線	1969		20.5	1	4						○										
原本村1号橋	(原本町)	市道藤原本村線	不明	1981~1990年	3.2	1	7.4	○															
古閑橋2	(古閑町)	市道中片湖原線	1996		40	2	6.9																
古城橋	(古城町)	市道古城2号線	1977		5.1	1	3.4																
古川橋	(古川町)	市道いこいの丘線	1991		46.3	2	7.7						○										
戸塚橋	(戸塚町)	市道戸塚線	1988		44	2	11.1															○	
悪入新橋	(悪入町)	市道悪入新橋	1960		100.4	5	5.2															○	
宗口橋	(宗口町)	市道宗口1号線	1950		24.9	1	4.7																
伊坂橋	(伊坂町)	市道松木下木道2号線	不明	1971~1980年	5.9	1	5.1																
市田橋	(市田町)	市道上野寺下長田線	不明	1971~1980年	2.7	1	7.1																
甲斐橋	(甲斐町)	市道甲斐池田1号線	1978		5.5	1	4																
甲斐北橋	(甲斐町)	市道甲斐池田2号線	1996		5.3	1	9	●															
香町一号橋	(香町町)	市道香町線	2006		2.7	1	4.8	●															
高宮橋	(高宮町)	市道中野今2号線	1985		16.7	2	5																
高江久米橋	(高江町)	市道市道久米線	1979		77.8	3	8															○	
高江橋	(高江町)	市道下高江線	1982		69.9	3	4.6																
高江新常盤一号橋	(高江町)	市道高江新常盤線	2001		2.6	1	3.6	●															
今村橋	(今村町)	市道巨野池2号線	2006		121	3	12.8																
佐原川橋	(佐原町)	市道深川線	1960		5.9	1	5.8																
佐野橋	(佐野町)	市道御床佐野線	1988		4.9	1	6.2																
細水橋	(細水町)	市道車道2号線	1930		51.9	5	4.3																
佐原橋	(佐原町)	市道寺小野上宗口線	不明	1961~1970年	9	1	4																
飯山3号第一号橋	(飯山町)	市道飯山4号線	1971		2.3	1	5.7																
飯山4号第一号橋	(飯山町)	市道飯山2号線	不明	1981~1990年	3.4	1	5.7																
三方田井手橋	(三方町)	市道三方田原1号線	2009		2.1	1	6.5																
三方田高江一号橋	(三方町)	市道三方田高江線	不明	1971~1980年	3	1	9.3	○															
三方田新一号橋	(三方町)	市道三方田線	2001		2.1	1	11.3	●															

施設名	別称(カケ)	路線名	施設年度	(推測)	橋長 (m)	徑間数	幅員 (m)	溝橋	点検計画										点検記録										修繕内容	概算 修繕金額 (百万円)				
									R1	R2	R3	R4	R5	R6	R7	R8	R9	R10	R1	R2	R3	R4	R5	R6	R7	R8	R9	R10						
									(2019)	(2020)	(2021)	(2022)	(2023)	(2024)	(2025)	(2026)	(2027)	(2028)	(2019)	(2020)	(2021)	(2022)	(2023)	(2024)	(2025)	(2026)	(2027)	(2028)						
参宮橋	(ワカケ)	市道松島尾志線	1969		24	1	4.8																											
山神谷橋	(ワカケ)	市道中片洲原橋線	1991		96	3	6.7																											
市野瀬橋	(ワカケ)	市道太田市野瀬線	1955		38.1	3	4.6																											
寺小野橋	(ワカケ)	市道西石門寺小野線	1955		54.3	3	4.4																											
鎌倉橋	(ワカケ)	市道双蓮車金輪1号線	不明	1891~2000年	5.3	1	5	●																										
舟毛渡橋	(ワカケ)	市道今永里線	1976		8.8	2	4.5	●																										
生吉橋	(ワカケ)	市道住吉赤星線	1974		70.1	3	9.4																											
里ノ瀬橋	(ワカケ)	市道半沢六ノ1号線	1993		74.4	4	6.2																											
出田橋	(ワカケ)	市道赤星出田線	1962		7.2	1	3.6																											
小籠橋	(ワカケ)	市道永線	1994		4.6	1	8.6	○																										
小松久保駐脚第一号橋	(ワカケ)	市道小松久保駐脚線	1971		3.9	1	5	○																										
小籠野橋1	(ワカケ)	市道野方寺小野線	1976		12	1	6.4																											
小籠野橋2	(ワカケ)	市道小籠野方線	1947		5.6	1	4.4																											
小籠橋	(ワカケ)	市道村田出田線	1977		2.2	1	8.1	●																										
松ヶ鼻橋	(ワカケ)	市道生島1号線	2013		5.9	1	4.5																											
松の下一号橋	(ワカケ)	市道松の下線	1999		6.1	1	4	○																										
松原橋	(ワカケ)	市道半沢六ノ1号線	1999		15.3	1	7.5																											
松原中一号楼	(ワカケ)	市道松原中線	1985		3.5	1	5.4																											
籠ヶ淵橋	(ワカケ)	市道いごいの丘橋線	1991		28	1	7.7																											
上籠橋	(ワカケ)	市道日生野若下線	不明	1951~1960年	2.9	1	4	○																										
上籠原橋	(ワカケ)	市道岩舟川原線	不明	1961~1970年	9.5	1	5.7																											
上岩道橋	(ワカケ)	市道永上原線	1981		15.1	1	5.5																											
上久保橋	(ワカケ)	市道中野瀬下古野田原線	1983		46	10	3																											
上京口橋	(ワカケ)	市道寺小野上京口線	不明	1961~1970年	3.1	1	3.3																											
上高江久米一号楼	(ワカケ)	市道上高江久米線	2003		2.9	1	4.9	●																										
上高江橋	(ワカケ)	市道上高江久米線	1981		76.9	3	4.2																											
上高江上橋	(ワカケ)	市道上高江久米線	2011		4.5	1	7.1	○																										
上高江中橋	(ワカケ)	市道上高江久米線	1976		3.5	1	4.8																											
上寺小野橋	(ワカケ)	市道寺小野上京口線	不明	1911~1920年	2.3	1	2.9																											
上出田橋	(ワカケ)	市道今出田線	不明	1971~1980年	7.5	1	5.5																											
上西寺橋	(ワカケ)	市道深川北古野橋線	1975		2.7	1	7.5																											
上西寺橋2	(ワカケ)	市道上西寺大野1号線	1975		2.7	1	4.5																											
上大道橋	(ワカケ)	市道切明神方線	1986		2.2	1	8.5	○																										
城下橋	(ワカケ)	市道立門木蓮線	1974		9.4	1	4.7																											
賢橋	(ワカケ)	市道西寺北古野橋線	不明	1971~1980年	3.4	1	5.3																											

施設名	〇(川市)	路線名	開設年度	(推測)	橋長 (m)	要間数	幅員 (m)	溝橋	点検計画										点検記録簿	修繕内容	概算 修繕金額 (百万円)										
									平成計画					令和計画								R10 (2028)	R9 (2027)	R8 (2026)	R7 (2025)	R6 (2024)	R5 (2023)	R4 (2022)	R3 (2021)	R2 (2020)	R1 (2019)
									R10 (2028)	R9 (2027)	R8 (2026)	R7 (2025)	R6 (2024)	R5 (2023)	R4 (2022)	R3 (2021)	R2 (2020)	R1 (2019)													
新屋敷一号楼		市道新屋敷線	1973		2	1	4																								
新虎口橋		市道虎口線	1977		40.8	1	7.7																								
新虎口橋(歩道橋)		市道虎口線	1987		46.5	1	2.1																								
新広野橋		市道新広野線	1988		18.5	1	6.2																								
新中片橋		市道中片新橋線	1991		20.7	1	9.7																								
新鳳来橋		市道鳳来尾戸線	1987		13.5	1	7																								
深川橋		市道深川線	1970		6	1	6.2																								
神崎橋		市道松島下木通2号線	1977		3.5	1	3.2																								
神来橋		市道神来線	1986		2.8	1	9.5																								
垂玉橋		市道鳳来1号線	1988		58.6	4	6.5																								
生味橋		市道重味原線	1993		2.7	1	6.2																								
新空南西北一号楼		市道西空南西北線	不明	1961~1970年	2.1	1	3.5																								
岩盤橋		市道重味大平線	1987		2.2	1	7.5																								
西里野場一号楼		市道西里野場線	1979		2.3	1	11																								
吉田留橋		市道吉田留線	1829		37.5	1	4.8																								
赤岩橋		市道赤生野線	1970		5	1	3.9																								
豊野橋		市道豊野沢原里1号線	1986		14.3	1	4																								
千田橋		市道市道神崎平良々石線	1955		19.7	2	3.4																								
新原一号楼		市道新原線	1979		2.5	1	14.2																								
新橋橋		市道大田野線	1987		14.3	1	5.2																								
前田橋		市道西田野寺小野線	1980		25.8	1	10.5																								
前畑橋		市道永野野原線	1984		3.5	1	4																								
村野橋		市道岩倉水線	1969		5.5	1	6.6																								
村田橋		市道村田田線	1976		98.1	3	8.8																								
木田橋		市道戸部水太玉2号線	1940		2.2	1	2.5																								
物川原橋		市道新屋敷北小段1号線	1991		57.8	2	4																								
木谷1号橋		市道半穴川1号線	1997		41	2	5.7																								
木谷2号橋		市道半穴川1号線	1997		42	2	5.7																								
大塚橋		市道西谷木田子線	1988		89.1	3	6.2																								
大塚寺橋		市道巨太塚寺線	1975		3.5	1	5.9																								
新1号野田橋		市道野田野田線	1975		7.1	1	5																								
新1号之橋		市道向神前1号線	1989		6.5	1	3.6																								
新1号下相橋		市道下相線	1981		16	1	6.5																								
新1号木平橋		市道木平野原線	不明	1961~1970年	3.7	1	6																								
新1号野原橋		市道野原線	1979		5.2	1	8.4																								

施設名	(7)名称	路線名	築設年度 (推定)	橋長 (m)	断面数	幅員 (m)	橋橋	点検計画										点検記録 別定 区分	修繕計画	修繕内容	概算 修繕金額 (百万円)
								R1	R2	R3	R4	R5	R6	R7	R8	R9	R10				
								(2019)	(2020)	(2021)	(2022)	(2023)	(2024)	(2025)	(2026)	(2027)	(2028)				
第1東原橋	(イイ付加ナ)	市道東原橋切橋	1979	5.8	1	5.7															
第1穴山橋	(イイ付加ナ)	市道穴山1号線	不明 1981～1990年	10.8	1	8.9															
第1戸城橋	(イイ付加ナ)	市道戸城線	1978	7	1	4.6															
第1東北橋	(イイ付加ナ)	市道東北2号線	1974	4.9	1	4.1															
第1今村橋	(イイ付加ナ)	市道東原橋2号線	1939	2.6	1	4.1															
第1七郎橋	(イイ付加ナ)	市道七郎下古岡線	不明 1951～1960年	3.5	1	3															
第1小幡野橋	(イイ付加ナ)	市道七郎下小幡野線	1977	2.5	1	3.6														8	
第1小幡橋	(イイ付加ナ)	市道七郎下小幡野線	1963	7.7	1	4															
第1松山原橋	(イイ付加ナ)	市道松山原田線	不明 1971～1980年	3.4	1	5.7															
第1上久保橋	(イイ付加ナ)	市道中野瀬下古岡1号線	不明 1991～2000年	4.7	1	3															
第1上庄口橋	(イイ付加ナ)	市道寺小野上庄口線	1963	6.9	1	4.2														9.5	
第1上西寺橋	(イイ付加ナ)	市道深川上西寺線	不明 1971～1980年	3	1	8.7															
第1上赤尾橋	(イイ付加ナ)	市道赤尾池水線	1967	7	1	7														6	
第1深川橋	(イイ付加ナ)	市道深川長田線	不明 1971～1980年	2.7	1	4.1															
第1杉田橋	(イイ付加ナ)	市道深川長田1号線	1963	2.2	1	7.6															
第1西庄橋	(イイ付加ナ)	市道西庄西庄1号線	1968	4.6	1	3.3															
第1五郎橋	(イイ付加ナ)	市道西庄木相子線	1970	2.3	1	4.5														10	
第1野野橋	(イイ付加ナ)	市道野野赤土1号線	1993	6.1	1	9.9															
第1大野橋	(イイ付加ナ)	市道社清水線	1973	7.1	1	7.2															
第1大野寺橋	(イイ付加ナ)	市道大野寺家置線	1976	3.7	1	7															
第1中片橋	(イイ付加ナ)	市道寺小野上庄口線	不明 1971～1980年	6	1	5.9															
第1中片橋(歩道橋)	(イイ付加ナ)	市道寺小野上庄口線	1978	17.5	1	1.9														7	
第1原橋	(イイ付加ナ)	市道原原線	1977	4.5	1	2.6															
第1原田橋	(イイ付加ナ)	市道原田6号線	1965	22.9	2	3.8														14	
第1豆田橋	(イイ付加ナ)	市道青古岡5号線	不明 1971～1980年	2	1	7.6															
第1原野橋	(イイ付加ナ)	市道堂原橋線	不明 1961～1970年	4.2	1	2.8															
第1白河橋	(イイ付加ナ)	市道日向松島線	不明 1971～1980年	2.2	1	5															
第1馬野野橋	(イイ付加ナ)	市道松島線	不明 1971～1980年	6	1	3.5															
第1石橋	(イイ付加ナ)	市道柏木蓮線	1970	6.7	1	7.5														10	
第1石橋	(イイ付加ナ)	市道白木2号線	1992	5.3	1	5															
第1藤菜橋1	(イイ付加ナ)	市道藤菜2号線	1994	6.6	1	4.7															
第1藤菜橋2	(イイ付加ナ)	市道藤菜2号線	1987	28	1	5.2															
第1北原橋	(イイ付加ナ)	市道巨大橋線	1975	3.5	1	10.4															
第1北庄橋	(イイ付加ナ)	市道北庄西7番1号線	不明 1971～1980年	2.7	1	4.2															
第1北田橋	(イイ付加ナ)	市道北田北宮線	1976	2.8	1	7.9															

施設名	(市町村)	路線名	築設年度 (推測)	橋長 (m)	延床積 (㎡)	幅員 (m)	溝橋	点検計画										点検記録										修繕内容	概算 修繕金額 (百万円)											
								R1 (2019)	R2 (2020)	R3 (2021)	R4 (2022)	R5 (2023)	R6 (2024)	R7 (2025)	R8 (2026)	R9 (2027)	R10 (2028)	R1 (2019)	R2 (2020)	R3 (2021)	R4 (2022)	R5 (2023)	R6 (2024)	R7 (2025)	R8 (2026)	R9 (2027)	R10 (2028)													
第2北田橋	(伊予県 伊予市)	市道北田4号線	不明	2.4	1	3.3																																		
第2大田橋	(伊予県 伊予市)	市道下大田中原橋	1953	3.3	1	3.9																																		
第2野間口橋	(伊予県 伊予市)	市道野間口下野間1号線	1991	3.4	1	9.5																																		
第2遊佐口橋	(伊予県 伊予市)	市道玉葺寺団地7号線	不明	2.4	1	6.1	○																																	
第3岩本橋	(伊予県 伊予市)	市道深田橋	1989	18.4	1	4																																		
第3伊牟田橋	(伊予県 伊予市)	市道伊牟田の宮橋	不明	6	1	3.5																																		
第3下西寺橋	(伊予県 伊予市)	市道深田北古橋橋	1977	2.7	1	6.1	●																																	
第3下赤屋橋	(伊予県 伊予市)	市道赤屋出田橋	不明	3	1	7.2																																		
第3下武田橋	(伊予県 伊予市)	市道下武田七尾線	1972	2.3	1	5.7																																		
第3今村橋 1	(伊予県 伊予市)	市道藤田今線	不明	4.4	1	3.5																																		
第3船長橋	(伊予県 伊予市)	市道原本村船長橋	1994	2.3	1	8	○																																	
第3上出田橋	(伊予県 伊予市)	市道赤屋3-4号線	1976	4.4	1	2.9																																		
第3上赤屋橋 1	(伊予県 伊予市)	市道赤屋1-3号線	1953	4.5	1	4																																		
第3上赤屋橋 2	(伊予県 伊予市)	市道山田出田橋	不明	6	1	4																																		
第3新田橋	(伊予県 伊予市)	市道新田三古橋2号線	1979	4.3	1	7.4																																		
第3深川橋	(伊予県 伊予市)	市道深川深田1号線	不明	2.7	1	5.9																																		
第3築地橋	(伊予県 伊予市)	市道築地築地線	不明	7.7	1	3.5																																		
第3北橋	(伊予県 伊予市)	市道上武田出水線	1975	2.3	1	6.7																																		
第3天尾橋	(伊予県 伊予市)	市道山田天尾2号線	1975	5.7	1	4.6																																		
第3藤田橋	(伊予県 伊予市)	市道藤田5号線	2005	23.8	1	6.2																																		
第3道尾橋	(伊予県 伊予市)	市道金峰道尾2号線	不明	5.6	1	4.5																																		
第3白木橋	(伊予県 伊予市)	市道白木1号線	1981	3.9	1	3.9	●																																	
第3藤原橋	(伊予県 伊予市)	市道藤原4号線	2010	12	1	4																																		
第3北宮橋	(伊予県 伊予市)	市道新戸線	1960	3.6	1	6.5																																		
第3木道橋	(伊予県 伊予市)	市道下木道中原橋	1993	3.5	1	5.2	○																																	
第3遊佐口橋	(伊予県 伊予市)	市道玉葺寺団地10号線	不明	6.5	1	5																																		
第4伊牟田橋	(伊予県 伊予市)	市道伊牟田の宮橋	不明	5	1	3.1																																		
第4下赤屋橋	(伊予県 伊予市)	市道赤屋出田橋	不明	5.1	1	4.9																																		
第4下武田橋	(伊予県 伊予市)	市道深川深田線	不明	2.4	1	7.9	○																																	
第4金峰橋	(伊予県 伊予市)	市道金峰2号線	2004	5.6	1	10.2	●																																	
第4船長橋	(伊予県 伊予市)	市道原本村船長橋	1989	2.3	1	5.3	○																																	
第4上出田橋	(伊予県 伊予市)	市道赤屋天尾1号線	1976	2.9	1	3.4	●																																	
第4舟屋橋	(伊予県 伊予市)	市道新戸線	1955	5	1	7.9																																		
第4北橋	(伊予県 伊予市)	市道北橋2号線	1972	4.4	1	5.5																																		
第4北宮橋	(伊予県 伊予市)	市道船長橋	2010	8.5	1	7.7																																		

施設名	(カ)カ)	路線名	築設年度 (推測)	橋長 (m)	径間数	幅員 (m)	溝橋	点検計画										修繕計画	修繕内容	概算 修繕金額 (百万円)
								R1 (2019)	R2 (2020)	R3 (2021)	R4 (2022)	R5 (2023)	R6 (2024)	R7 (2025)	R8 (2026)	R9 (2027)	R10 (2028)			
第4北原橋	(イイイイイイイイ)	市道大城寺渡架西線	不明	3.6	1	5.3		R1 (2019)	R2 (2020)	R3 (2021)	R4 (2022)	R5 (2023)	R6 (2024)	R7 (2025)	R8 (2026)	R9 (2027)	R10 (2028)			
第4本間橋	(イイイイイイイイ)	市道下木原中野線	1978	2.8	1	6														
第5下赤星橋	(イイイイイイイイ)	市道赤星西火線	1976	3.4	1	5.5	●													
第5下式田橋	(イイイイイイイイ)	市道下式田上野線	1975	2.3	1	6	●													
第5上田橋	(イイイイイイイイ)	市道山田出田線	不明	7.5	1	3.5														
第5上赤星橋	(イイイイイイイイ)	市道赤星線	1966	3.4	1	5.3														
第5上橋	(イイイイイイイイ)	市道辻3号線	1968	2	1	4.5														
第5藤田橋	(イイイイイイイイ)	市道藤田松島線	1984	3.4	1	5.2														
第5南古野橋	(イイイイイイイイ)	市道西古野石野線	1979	2.5	1	4.5														
第6上赤星橋	(イイイイイイイイ)	市道赤星線	1966	3.6	1	5.9														
第6西田原橋	(イイイイイイイイ)	市道西田原線	不明	2.6	1	3.7														
第6藤田橋	(イイイイイイイイ)	市道藤田松島線	1964	6.7	1	4														
第7上赤星橋	(イイイイイイイイ)	市道今出田線	不明	8.8	1	6.1														
第7石野原橋	(イイイイイイイイ)	市道西野原3号線	不明	2.4	1	4.1														
第7藤田橋	(イイイイイイイイ)	市道藤田松島線	1971	4.5	1	4.8														
第8藤田橋	(イイイイイイイイ)	市道藤田松島線	不明	4.4	1	8.1	●													
第一下赤星橋	(イイイイイイイイ)	市道赤星2-3号線	1979	5.2	1	4.1														
第一金峰橋	(イイイイイイイイ)	市道雪野金峰1号線	不明	5.8	1	3														
第一黒石橋	(イイイイイイイイ)	市道永白川号線	1981	14.8	1	7														
第一松島橋	(イイイイイイイイ)	市道松島下木原号線	1980	3	1	4.4														
第一神楽橋	(イイイイイイイイ)	市道神楽野間口線	不明	2.8	1	6.5														
第一殿橋	(イイイイイイイイ)	市道殿橋次藤原線	不明	9.1	2	3.1														
第一道原橋	(イイイイイイイイ)	市道伊香沼線	不明	6.7	1	4.1														
第一北宮橋	(イイイイイイイイ)	市道豆塚川線	1976	3.8	1	10.8														
第五六川橋	(イイイイイイイイ)	市道中須六川線	不明	5	1	5.4														
第五甲本北橋	(イイイイイイイイ)	市道巨甲本北号線	1978	5.1	1	5.8														
第五西田原橋	(イイイイイイイイ)	市道西田原寺小野線	2004	2.5	1	9	●													
第三金峰橋	(イイイイイイイイ)	市道雪野金峰2号線	不明	2	1	2.9														
第三甲本北橋	(イイイイイイイイ)	市道巨甲本北号線	1976	2.8	1	6.2	●													
第三西田原橋	(イイイイイイイイ)	市道西田原寺小野線	2011	4	1	9.1	●													
第四甲本北橋	(イイイイイイイイ)	市道巨甲本北号線	不明	4.8	1	5.1														
第二岩下橋	(イイイイイイイイ)	市道藤田岩下1号線	1985	3	1	4														
第二金峰橋	(イイイイイイイイ)	市道雪野金峰2号線	不明	7.5	1	4														
第二殿橋	(イイイイイイイイ)	市道玉柱寺七草線	不明	10	1	5														
第二市野澤橋	(イイイイイイイイ)	市道西田原寺小野線	1966	8.6	1	4.8														

施設名	(ソノタ)	路線名	開設年度	概長 (m)	道路幅 (m)	橋脚	点検計画										点検記録										修繕内容	概算 修繕金額 (百万円)																	
							R1	R2	R3	R4	R5	R6	R7	R8	R9	R10	R1	R2	R3	R4	R5	R6	R7	R8	R9	R10																			
							(2019)	(2020)	(2021)	(2022)	(2023)	(2024)	(2025)	(2026)	(2027)	(2028)	(2019)	(2020)	(2021)	(2022)	(2023)	(2024)	(2025)	(2026)	(2027)	(2028)																			
第二東線橋	(タキトノバ)	市道田島往直線	1979	45	2	6.7																		点検実施年度	R1	R2	R3	R4	R5	R6	R7	R8	R9	R10		〇									
第六下岸尾橋	(タカノノタ)	市道赤道3-3号線	不明	1971～1980年	3.1	1	3.4																																						
長瀬田地写橋	(タノノタ)	市道長瀬田地1号線	1992	4.6	1	6.8																																							
築地橋	(タノノタ)	市道旗山築地線	1955	14.8	4	4.4																																							
竹の下高江一号橋	(タノノタ)	市道竹の下高江線	1969	2.3	1	3																																							
竹ノ牧橋	(タノノタ)	市道伊野竹牧線	1945	11.7	1	5																																							
中ノ坪橋	(タノノタ)	市道中野北2号線	1989	2.6	1	6																																							
中央自転車道一号橋	(タノノタ)	市道中央自転車道線	1969	3.1	1	3.2																																							
中学校橋一号橋	(タノノタ)	市道中学校橋線	1975	2.4	1	8.7																																							
中片橋	(タノノタ)	市道寺小野上平口線	1933	9.1	1	4.2																																							
中の島橋	(タノノタ)	市道いこの島線	1991	27.3	1	7.7																																							
猪の目一号橋	(タノノタ)	市道猪の目線	1974	3.1	1	9																																							
脚門橋	(タノノタ)	市道脚の目線	1982	75.1	3	4																																							
長田西一号橋	(タノノタ)	市道長田西線	1974	2.1	1	7																																							
長田西二号橋	(タノノタ)	市道長田西線	1994	3.5	1	3.7																																							
矢野橋	(タノノタ)	市道長野野口2号線	1985	17.5	1	8.5																																							
長六橋	(タノノタ)	市道長六線	1968	4.5	1	4.8																																							
理原橋	(タノノタ)	市道理原線	1993	2.3	1	5.8																																							
辻橋	(タノノタ)	市道辻清水線	不明	1971～1980年	2	1	6.5																																						
坪道橋	(タノノタ)	市道半穴川1号線	1983	60	2	5.2																																							
原谷上京道一号橋	(タノノタ)	市道原谷上京道線	不明	1981～1990年	3.6	1	5.5																																						
原谷上京道二号橋	(タノノタ)	市道原谷上京道線	不明	1981～1990年	6.4	1	4.1																																						
茨原橋	(タノノタ)	市道村田田線	1974	12	1	9.3																																							
天神山一号橋	(タノノタ)	市道天神山線	不明	1981～1990年	2.3	1	10																																						
天神山麓歩一号橋	(タノノタ)	市道天神山麓歩線	1995	5.1	1	7																																							
天神山麓歩二号橋	(タノノタ)	市道天神山麓歩線	1999	5.1	1	6																																							
田宮夜山一号橋	(タノノタ)	市道田宮夜山線	不明	1981～1990年	4.1	1	4.8																																						
田中町一号橋	(タノノタ)	市道田中町阿線	不明	1961～1970年	2.2	1	7.5																																						
田島井手一号橋	(タノノタ)	市道下高江線	不明	1991～2000年	3.5	1	5.9																																						
田島二佐野一号橋	(タノノタ)	市道田島二佐野線	1990	2.3	1	5.6																																							
真原橋	(タノノタ)	市道永原稲原線	1978	17.1	1	5																																							
真赤辺一号橋	(タノノタ)	市道東原道線	不明	1971～1980年	4.8	1	4.5																																						
東道間橋	(タノノタ)	市道東道間中ノ町一線	1926	9.8	1	8.4																																							
藤巻橋	(タノノタ)	市道富富水線	1969	91.4	4	6																																							
藤倉橋	(タノノタ)	市道平島々石段原線	1970	85	3	5.1																																							

施設名	(旧名)	路線名	施設年度 (推測)	橋長 (m)	径間数	幅員 (m)	溝橋	点検計画										修繕内容	概算 修繕金額 (百万円)	
								点検記録												
								R1 (2019)	R2 (2020)	R3 (2021)	R4 (2022)	R5 (2023)	R6 (2024)	R7 (2025)	R8 (2026)	R9 (2027)	R10 (2028)			
堀水橋	(旧名)	市道東江東山線	1967	2.1	1	7.4														
堀水追橋	(旧名)	市道神崎平良石線	1995	2.3	1	4	●													
木出子橋	(旧名)	市道西谷水根宇線	1943	6.4	1	4.2														
木蓮橋	(旧名)	市道立戸水蓮線	1971	10.5	1	4.6														
矢蓮川橋	(旧名)	市道内村線	1976	37.9	2	6.8														
立石橋	(旧名)	市道立石野間口線	不明 1861~1970年	2.3	1	7.4	○													
立門橋	(旧名)	市道立門3号線	1990	16	1	4.9			○											
立門橋 2	(旧名)	市道立門2号線	1860	38	1	3.8														
綠橋	(旧名)	市道立門水蓮線	1972	10.4	1	4.7														
巨橋 1	(旧名)	市道巨金社置1号線	不明 1891~2000年	5	1	4.8	○									○				
巨橋 2	(旧名)	市道巨1号線	不明 1861~1970年	2.7	1	4.2				○										
林田橋 1	(旧名)	市道杉生柳田線	1988	4.2	1	3	●													
林田橋 2	(旧名)	市道杉生野蘇線	1957	15	1	3.9														
則田橋	(旧名)	市道伊勢中村線	1994	2.4	1	5.3	○													
藤石橋	(旧名)	市道半穴川1号線	1995	12.8	1	8.3														
第二加恩橋	(旧名)	市道菊池川加恩線	不明	2.6	1	6.2	○													
第一加恩橋	(旧名)	市道菊池川加恩線	不明	3.1	1	5.3	○													
加野井出橋	(旧名)	市道菊池川加野線	不明	4.7	1	5.3	○													
第二加野井出橋	(旧名)	市道菊池川加野線	不明	3.4	1	5.9	○													
高永新橋	(旧名)	市道要野河火線	2015	43.5	1	12										○				
第2川下橋	(旧名)	市道小ヶ原線	2003	21.4	1	9.3														
新下橋	(旧名)	市道藤田今線	2009	26.5	1	5														
富出分田中一号橋	(旧名)	市道富出分田中線	不明	2.1	1	6	●									○				
小郎2号橋	(旧名)	市道小郎富野川2号線	1982	15.6	1	4														
上津北橋	(旧名)	市道百尊線	不明	2.5	1	7.4	○													
上辻橋	(旧名)	市道環線センター西水2号線	不明	4.3	1	7.9	○													
割の平橋	(旧名)	市道飯井2号線	不明	5.5	1	6.5														
友田橋	(旧名)	市道友田古岡信線	不明	2.7	1	4.1	○													
友田橋	(旧名)	市道高田橋小野尾線	不明	4.5	1	14.5	○													
大蔵橋	(旧名)	市道高田橋小野尾線	不明	4.9	1	7.6	○													
第8高田原橋	(旧名)	市道高田原寺小野線	不明	3.8	1	5.9	○													
第2高橋橋歩道橋	(旧名)	市道田原生吉線	2013	45.6	1	2.5														
東谷掛橋	(旧名)	牛繁線	2014	12	1	6.2										○				
堀入新橋	(旧名)	市道堀川公園橋井線	2020	106.5	3	10														
第1年小野橋	(旧名)	市道西田原寺小野線	2020	22	1	6.2														