

高野瀬下ハザードマップ

このハザードマップは、菊池市限府地内にある高野瀬下ため池の堤体が地震等により破壊した場合を想定し、浸水被害が想定される範囲を示したものです。万一ため池が決壊した時、住民の皆さんが安全に避難できるように、各種情報を掲載しています。なお、氾濫流は木石などを含んでいますから、予想外の流れが生じることがあります。図の浸水域より20m以内を避難経路に選ばないようにしてください。

いざというときの緊急連絡先

消防・救急 119番 (市外局番0968)

北消防署 (菊池市赤星) 25-3053

警察 110番 (市外局番0968)

菊池警察署 24-0110

行政機関 (市外局番0968)

菊池市役所

代表電話 25-7111

防災交通課 25-7203

農林整備課 25-7222

土木課 25-7240

七城支所 25-1000

旭志支所 25-3330

泗水支所 25-2001

県北広域本部維持管理課 25-4232

県北広域本部農地整備課 25-4209

災害時の安否確認

災害時には、電話やインターネットを利用して被災地にいる方の安否確認を行うことができます。

電話からは **災害用伝言ダイヤル 171** (携帯など)

パソコン・スマートフォン・携帯電話からは **web171**

<https://www.web171.jp>

災害情報の入手先

熊本県防災情報メールサービス

<https://www.anshin.pref.kumamoto.jp/>

登録無料

県内の防災情報、最新の気象情報、避難情報など

平時も緊急時も行政・防災情報を確実に受け取る

さくち防災・行政ナビ 配信スタート!

「さくち防災・行政ナビ」の主な特徴

文字・音声 画像で

いつでも どこでも

スマートフォンで

「いつでもどこでも」防災・行政情報を受け取る

防災無線や防災無線機からの情報をスマートフォン、タブレット、スマートフォンを利用して確認し受け取ることができます。

外出先で 自宅に 避難先で

Google Play APP Store

QRコード

Android用 iPhone用

熊本県防災情報ホームページ

<http://cyber.pref.kumamoto.jp/bousai/>

緊急災害情報

被害情報

県内の雨量・水位など

凡例

対象ため池

指定緊急避難場所

指定避難所兼指定緊急避難場所

福祉避難所

氾濫流の到達時間

主要道路

避難方向

急傾斜地崩壊

特別警戒区域

警戒区域

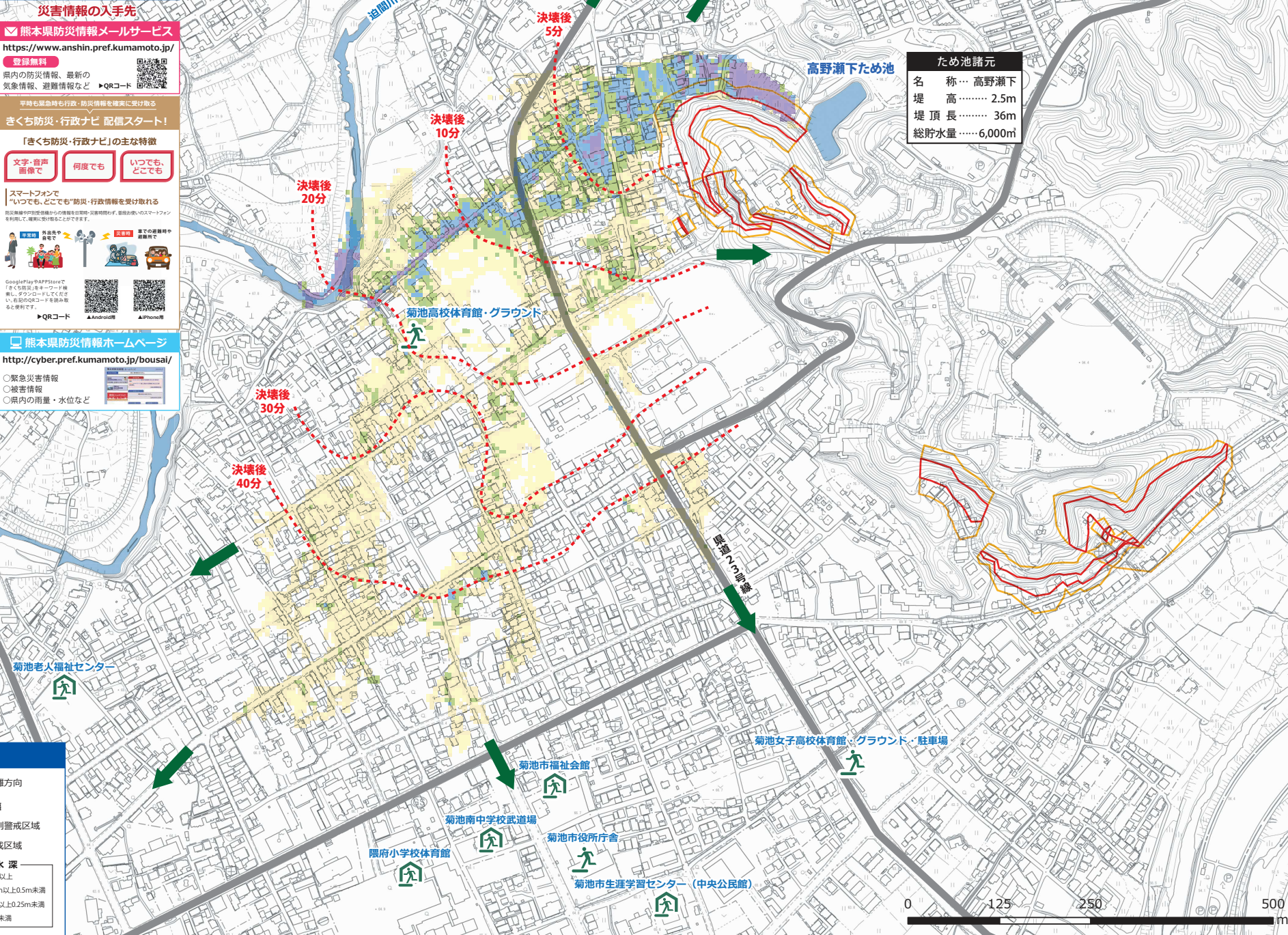
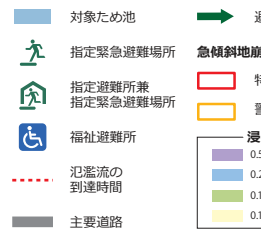
浸水深

0.5m以上

0.25m以上0.5m未満

0.1m以上0.25m未満

0.1m未満



ため池諸元	
名称	高野瀬下
堤高	2.5m
堤頂長	36m
総貯水量	6,000m ³

