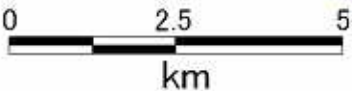
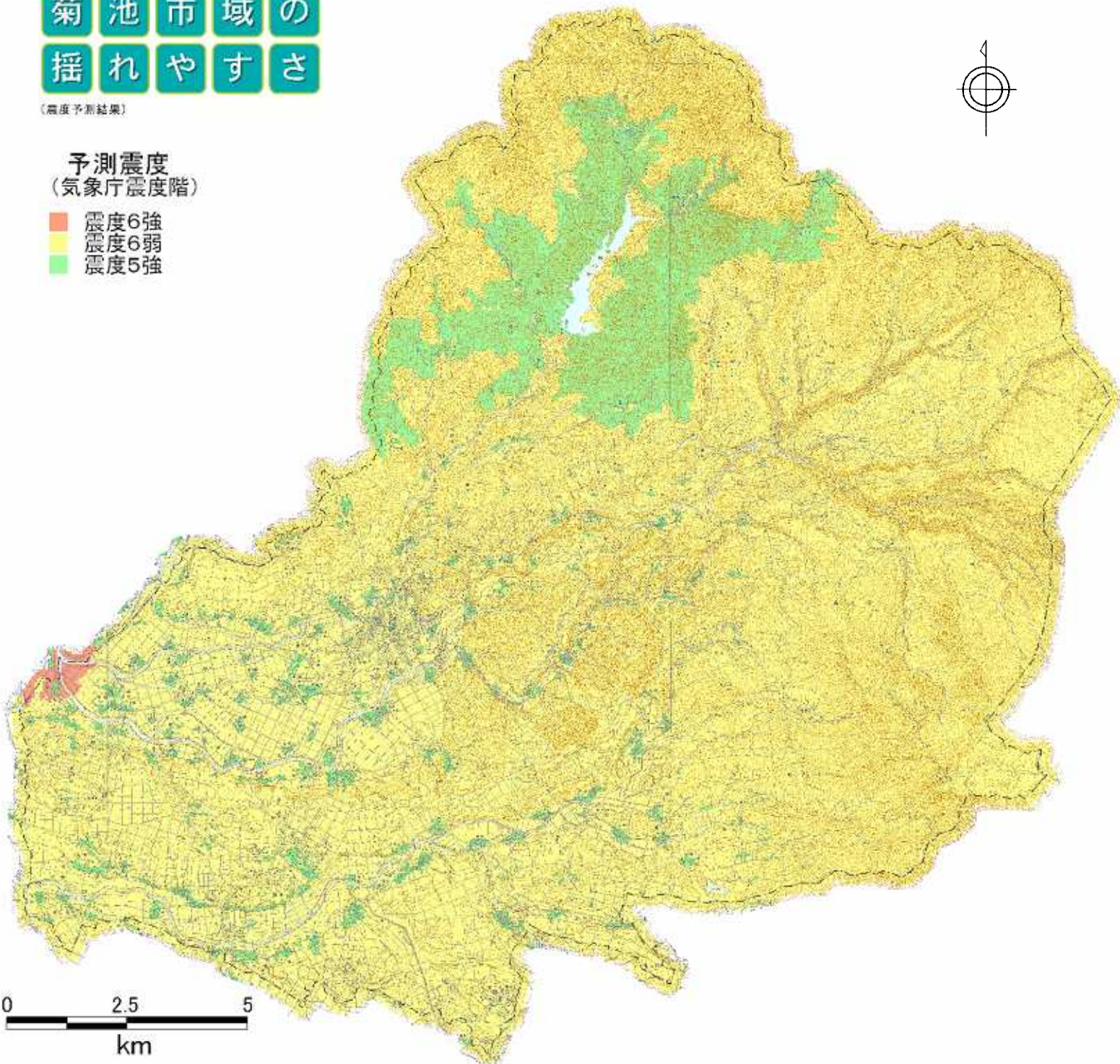
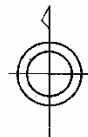


菊池地域の揺れやすさ

(震度予測結果)

予測震度
(気象庁震度階)

- 震度6強
- 震度6弱
- 震度5強
- 震度5弱



震度階 (気象庁)	屋 内	屋 外	建物被害	地形変化
7 (激震)	<ul style="list-style-type: none"> ・揺れなどに翻弄され自由意思で行動できない。 ・殆どの家具が揺れにあわせて移動する。 ・テレビ等家電品が空中を飛ぶことがある。 	<ul style="list-style-type: none"> ・墓石の上部が倒れる。 ・殆どの建物の外壁タイルが剥離、窓ガラスが破損し地上に落下する。 	<ul style="list-style-type: none"> ・耐震性が高い住宅・建物でも傾いたり大きく破壊される場合がある。 	<ul style="list-style-type: none"> ・大きな地割れが生じる。 ・地滑り・山崩れが発生する。 ・地表部の隆起等で地形が変形する
6強 (烈震)	<ul style="list-style-type: none"> ・立っていることができず、はわないと動くことができない。 	<ul style="list-style-type: none"> ・多くの建物で、壁のタイルや窓ガラスが破損、落下する。 ・補強されていないブロック塀のほとんどが崩れる。 	<ul style="list-style-type: none"> ・耐震性が低い住宅は倒壊するものが多い。 ・耐震性が高い場合でも壁や柱が破損するものがある。 	<ul style="list-style-type: none"> ・地割れや山崩れが発生する場合がある。
6弱 (烈震)	<ul style="list-style-type: none"> ・立っていることが困難になる。 ・固定していない重い家具の多くが動いたり転倒する。 ・開かなくなるドアが多い。 	<ul style="list-style-type: none"> ・かなりの建物で、窓ガラスが割れたり、壁のタイルが落下する。 	<ul style="list-style-type: none"> ・耐震性が低い住宅では倒壊するものがある。 ・耐震性が高い場合でも壁や柱が破損するものがある。 	
5強 (強震)	<ul style="list-style-type: none"> ・恐怖を感じ、たいていの人が行動を中断する。 ・食器棚などの棚の中にあるものが落ちてくる。 ・テレビもテレビ台から落ちることがある。 ・一部の戸が外れたり、開閉できなくなる。 	<ul style="list-style-type: none"> ・窓ガラスが割れたり、補強していないブロック塀のブロックが落ちてくる。 	<ul style="list-style-type: none"> ・耐震性が低い建物では壁や柱が破壊するものがある。 ・耐震性が低い建物では、壁や柱に大きな亀裂が入るものがある。 	<ul style="list-style-type: none"> ・山地で落石や小さな崩壊が生じることがある。