

**自動車税の納付は5月 末までにお願ひします**

自動車税の納付通知書を5月初めに送付しています。納期限の5月31日(木)までに、最寄りの金融機関やコンビニエンスストア(一部の店舗を除く)、各地域振興局税務課、熊本県税務所、自動車税事務所まで納められるようお願いいたします。

**環境への配慮から自動車税の税額が増減されます**

環境への配慮から、排気ガスや燃費性能が優れた環境負荷の小さい自動車(新車)は自動車税が軽減され、一定年数を経過した環境負荷の大きい自動車は自動車税が加算されます。

なお、自動車税が加算される自動車は、新車新規登録から11年を過ぎたディーゼル車および13年を過ぎたガソリン・LPG車で、年限を経過した翌年度から自動車税が約10%増税されます。

**平成19年度に自動車税が加算(約10%)される自動車**

**ディーゼル車**  
平成8年3月31日以前に新車新規登録のもの  
**ガソリン・LPG車**  
平成6年3月31日以前に新車新規登録のもの

**問い合わせ先**  
熊本県菊池地域振興局 税務課 収税係 ☎(25) 4272

**身体に障害のある人の 軽自動車税が減免されます**

身体や精神に障害がある人などの名義の軽自動車など(家族の人が運転も含む)で、障害の程度、使用目的など一定の要件を満たしている場合には軽自動車税が「減免」される場合があります。

減免申請する場合は5月24日(木)までに菊池市役所税務課、または各総合支所税務係まで申請してください。ただし、減免は普通車を含め1人1台で、申請は毎年必要です。

**申請に必要なもの**

- ・納税通知書(5月8日(火)ごろまでに送付予定)
- ・身体障害者手帳、戦傷病者手帳、療育手帳、精神障害者保健福祉手帳 など
- ・運転する人の運転免許証
- ・車検証
- ・印鑑

**問い合わせ先**  
税務課市民税係 または各総合支所税務係

**さあ、始めよう!**  
長寿きくちゃん体操 シリーズ⑧  
「筋力・バランス・トレーニング編」  
**おしりと背中**

**きく筋**

- ・おしりの筋肉
- ・足の後ろがわの筋肉
- ・背中の筋肉など

**効果**

- ・腰痛の予防と軽減につながります。
- ・歩行時のふらつきが少なくなります。
- ・立位バランスの向上につながります。
- ・失禁予防につながります。

**注意点**

- ・足は肩幅程度に広げておきます。
- ・お尻は床から離れるくらい上げます。
- ・背中あまり上げすぎないようにします。
- ・お尻が上がらない人はお尻の穴をしつかり閉めることから始めましょう。
- ※「長寿きくちゃん体操指導者マニュアル」より抜粋

**体操を無理なく行うために**

- ・血圧の高い人や安静時の脈拍の多い人、運動を制限されている人は医師に相談してから始めましょう。
- ・どうき・息切れがあったり、体調不良の時は、休みましょ

**問い合わせ先**  
地域包括支援課

**必ず準備体操、整理体操を行います**

- ・痛みが強くない程度で行いましょう。
- ・適度な休憩や水分を取りながら行いましょう。

**体操を効果的に行うために**

- ・この体操をする時には、これまで紹介した体操をした後にを行います。
- ・必ず大きな声で数を数えましょう。(筋力・バランス・トレーニングは3秒間を3回行います)
- ・息を止めて行うと血圧が上がったり、疲れが残ります。
- ・無理をしない範囲で行います。



**卸売・小売事業所の皆さんへ 統計調査にご協力ください**

6月1日、商業統計調査が全国一斉に行われます。卸売・小売業を営むすべての事業所が対象になります。

この調査は、商業の実態を明らかにし、国や都道府県・市区町村における流通産業施策の基礎資料となるものです。

お答えいただいた内容を統計以外の目的に使うことは法律で禁止されています。

5月下旬から調査員が各事業所に伺いますので、ご協力をお願いします。

**問い合わせ先** 情報企画課統計調査係

**5月の「税」の納期限**

問い合わせ先 税務課

- 軽自動車税全期
- 固定資産税第1期

※口座振替を利用している人は、5月25日(金)に振替を行いますので、残高の確認をお願いします。

**男女共同参画審議会委員を募集します**

男女共同参画社会の実現を目指し、市民の皆さんのご意見を施策に生かすために「男女共同参画審議会委員」を募集します。

**職務内容**

- ・男女共同参画に関する重要事項の審議
- ・男女共同参画に関する研修会への参加など

※会議、研修会などを含めて年4回程度を予定しています。

※会議は、夜間を想定しています。

**募集人員** 1人

**応募資格**

20歳以上の市内在住の人、または、市内に通勤・通学している人で、男女共同参画の推進に関心があり、上記の会議や研修会に出席できる人。

**任期**

平成19年4月1日～平成21年3月31日

**応募方法**

住所・氏名・年齢・職業・電話番号・応募の理由(400字詰原稿用紙一枚程度)を明記の上、菊池市役所男女共同参画推進室まで申し込んでください。

**応募締切** 5月18日(金)必着

**問い合わせ・応募先**

〒861-1392 菊池市限府 888 番地  
菊池市役所男女共同参画推進室  
Fax (25) 5720  
E-mail: danjo@city.kikuchi.kumamoto.jp

**男女共同参画に関する “情報誌” を作ってみませんか? ~情報誌編集ボランティア募集~**

地域の男女共同参画に関する“情報誌”の編集にあなたも携わってませんか? ホットで分かりやすい情報をお届けするための“情報誌”になるよう、皆さんの知恵と行動力をお待ちしています。

**活動内容** 情報誌発行のための企画、取材、原稿作成および編集など

**活動期間** 平成19年6月～平成21年3月(年2回発行)

**応募資格** 菊池市在住、または、菊池市内に通勤・通学している18歳以上の人。(性別は問いません)

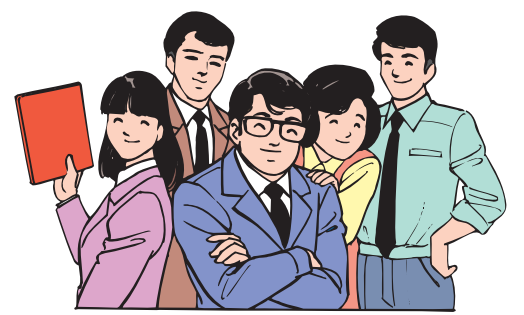
**募集人員** 6人以内

**応募方法** 住所・氏名・年齢・職業・電話番号を明記の上、菊池市役所男女共同参画推進室に応募してください。

**応募締切** 5月18日(金)必着

**問い合わせ・応募先**

〒861-1392 菊池市限府 888 番地  
菊池市役所男女共同参画推進室  
Fax (25) 5720  
E-mail: danjo@city.kikuchi.kumamoto.jp



**わいふ一番館だより** 問い合わせ先 わいふ一番館 ☎(24) 6630

**SKY STREAM と絵手紙展**

日本絵手紙協会(公認講師) 村川 尚子  
期間: 5月8日(火)～5月20日(日)

どこまでも続く青い空を、光と風を受け、白い尾を引いて勇々と行く飛行機は、季節によって表情はさまざまです。いろんな角度から捉えたカリスマモデルのMr飛行機。その表情の数々と、表現する写し手の気持ちを受け取って頂ければ幸いです。

**わいふ一番館(まちづくり寄合所)で出展してみませんか?**

まちづくり寄合所1階ギャラリーでは、出展する人を募集しています。個人やクラブ・サークル活動で作った作品などを多くの人に見てもらいませんか? もちろんプロの人でも大歓迎です。

また、2階和室は、文化活動の発表やまちづくりに関する活動の場として誰でも利用できます。



**グループ藍 写真展**

次世代に残したい美しい熊本の自然。その営みを写真に記録しました。自然破壊がすすむ今日、自然の美しさ優しさに心を馳せ、自然保護について皆さんのご協力をお願いします。

**とき** 5月1日(火)～5月10日(木)  
午前9時～午後6時

**ところ** 菊池夢美術館

**出展者** 金子康典、北田喜代子、久米文子、後藤忠士、後藤マキ、迫 政博、浜口征人

**中津賢吾&宮川征三郎 絵画と写真のコラボ展**

**とき** 5月13日(日)～5月27日(日)  
午前9時～午後6時  
※5月22日(火)は休館日

**ところ** 菊池夢美術館

**問い合わせ先** 菊池夢美術館 ☎(23) 1155