

シリーズ⑬⑭ こんにちは「地域包括支援センター」です
認知症を理解する⑤

認知症の人の心理状態

認知症になった人は、どんな気持ちでいるのでしょうか？

認知症になれば、何も分らなくなり、不安や心配ごとがなくなると思っていまいませんか。これは間違いです。

では、認知症になった人の「気持ち」はどんなものでしょう。

①いつも不安を抱えている

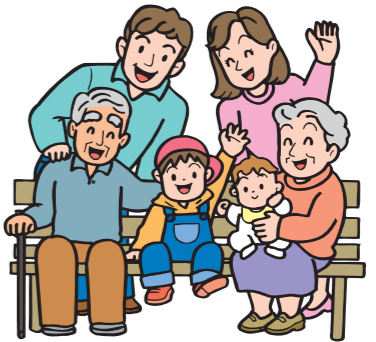
物忘れによる失敗や今までできていたことができなくなるなど、以前の自分とは違い何となくおかしい、また、つい先ほど体験したことを忘れてしまうため、過去と現在の連続性がなくなり、絶えず心が休まらず不安な状態になります。

「こんなことができなくなる自分」「思い出せない自分を常に感じ、大きな不安を抱えています。」

②混乱状態になりやすい

記憶障害や見当識障害があるため、自分のおかれている状態を正しく理解することができず、何をすればよいのか分らず混乱状態になることがあります。

特に、急がされたり、失敗したことを指摘されるとますます混乱します。



③うつ状態になりやすい

自分の記憶が失われていることや、できていたことができなくなるため、深い喪失感を感じうつ状態になりやすくなります。

認知症の人は、それまでの生活歴や病気によって、また1日のうちでも心理状態は変わりやすいものです。認知症の人の「気持ち」を理解し、介護することが大切です。

介護する人が、認知症の人の不安を取り除くような対応や安心感を与える対応ができれば、認知症の人も落ち着いて、その人らしい姿を見せてくれます。問い合わせ先 生きがい推進課包括支援係

研修生募集 地域もあなたも楽しく、住み良いまちづくりを応援します
男女が共にアイデアを出し合い、楽しく住み良いまちにするために...

地域づくりの具体的な活動とは何か？何をどう始めればよいのかなど、グループ活動やネットワークづくりのヒントが満載の「男女共同参画社会づくり地域リーダー研修生」を募集します。

研修内容
事前研修 8月26日(火)
男女共同参画社会づくりに関する基礎的な学習
先進地研修 10月23日(木)
～26日(日)3泊4日

東京都および近辺県の施設を訪問し、施設担当者や講師による講義を聴講します。また地域リーダーとして活動している人との意見交換・交流も予定しています。

事後研修 1月9日(金)
今後の活動に向けた学習及び討議

募集要項
募集締切 6月20日(金)必着
募集対象 市内在住の20～65歳未満の男女で、全研修に意欲をもって参加できる人。
募集人員 1人程度

応募方法 参加申込書に必要事項を記入の上、市役所男女共同参画推進室または、各総合支所総務振興課まで提出ください。参加申込書は男女共同参画推進室、各総合支所総務振興課にあります。また、市のホームページからもダウンロードできます。

発表 選考の上、7月末に県より通知します。
費用 先進地研修に要する費用のうち、3分の1を県が、残りを市が負担します。事前・事後研修の旅費は県が全額負担します。

※研修を終えた人を、熊本県の「男女共同参画社会づくり地域リーダー」として認定します。男女共同参画社会づくりの推進役として県と連携をとりながら地域や職場で活躍していただくこととなります。

問い合わせ先 男女共同参画推進室

訪問介護員(ホームヘルパー) 2級養成講座受講生募集

菊池市社会福祉協議会では、今年も訪問介護員養成講座(2級課程)を実施します。講義および実技はすべて夜間(土・日を除く)に行いますので、昼間働いている人も受講できます。内容は次のとおりです。

研修時期および実技 7月2日(水)～9月17日(水)【34日間】

実習 9月18日(木)～10月8日(水)【4日間】

研修時間 132時間(講義58時間・実技42時間・実習32時間)

研修場所 菊池市福祉会館2階大研修室と実習は市内福祉施設

募集定員 30人(定員になり次第締め切らせていただきます)

対象 18歳以上60歳未満の人

受講料 45,000円(テキスト代6,700円と実習費用8,000円込み)

申込期間 6月2日(月)～6月20日(金)

※託児を希望する人は、ご相談ください。

問い合わせ・申し込み先

菊池市社会福祉協議会本所

七城支所 ☎(25)50010

旭志支所 ☎(37)37008

泗水支所 ☎(38)53882

夢美術館情報

問い合わせ先 ☎(23)1155

●グループ藍写真展

期間：6月11日(水)～6月22日(日)

●絵手紙展

期間：6月26日(木)～7月9日(水)

※6月24日(火)は休館日

生きがい推進課包括支援係では 嘱託職員を募集しています

職種 ケアマネジャー・保健師または経験のある看護師 1人

職務内容 要支援1・2の方のケアプラン作成

勤務時間 月に概ね120時間(週30時間程度)

報酬 月額135,600円

履歴書を6月16日(月)までに、市役所生きがい推進課包括支援係提出してください。

問い合わせ先 生きがい推進課包括支援係

わいふ一番館だより

問い合わせ先 わいふ一番館 ☎(24)6630

あじさい展

菊池市あじさい愛好会(後藤公也)

期間：6月3日(火)～6月8日(日)

会員が大切に育てたあじさいを展示し、また花の管理、剪定および技術指導も行いますので、ぜひお越しください。

森コレクション

懐かしの陶器酒だる展

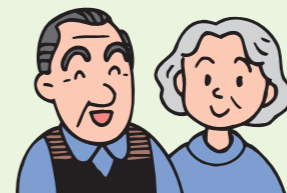
森勇幸酒店

期間：6月10日(火)～7月13日(日)

昔使われていた酒だるの収集展です。大正末期頃姿を消したという焼き物の酒だるを大小60個も収集し珍品ぞろいです。



金婚夫婦 該当者の調査をしています



菊池市では、平成20年度金婚夫婦の表彰者を把握するために、区長さんを通して調査をしています。次に該当する人は「金婚夫婦該当者の調査」の回覧(5月1日区長さんへ配布済み)に、名前などの記入をお願いします。回覧への記入漏れなどがありましたら、ご連絡ください。

該当者 金婚夫婦(結婚満50年)

昭和33年1月1日から12月31日までに結婚した夫婦

※平成20年1月1日以降、配偶者が亡くなった人も対象です。

期限 6月20日(金)まで

問い合わせ先 生きがい推進課高齢福祉係

注意
○床に両足をしっかりとつけます。
○おへそを前に出すように、骨盤をまっすぐに起こします。
○あごを引くようにします。
※「長寿きくちゃん体操指導者マニュアル」より抜粋
※ゆっくり無理しない範囲で必ず行いましょう。
※椅子に不安がある場合は、ペア(2人組)をつくり、片方が椅子を押さえるなどして交互に行うと良いでしょう。
問い合わせ先 生きがい推進課包括支援係

65歳以上の皆さんへ「基本チェックリスト」を返送ください

6月初めに長期入院中または、介護認定を受けている人を除く65歳以上の高齢者の皆さんへ「基本チェックリスト」を郵送します。記入もれがないように注意して、同封の返信用封筒にて、必ず返送ください。「基本チェックリスト」は、高齢者の皆さんの日常生活の様子や生活動作の状態などについての質問表で、これをもとにして介護予防事業を実施していきます。

問い合わせ先 生きがい推進課包括支援係