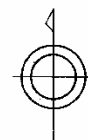


地域危険度マップ (建物全壊率)

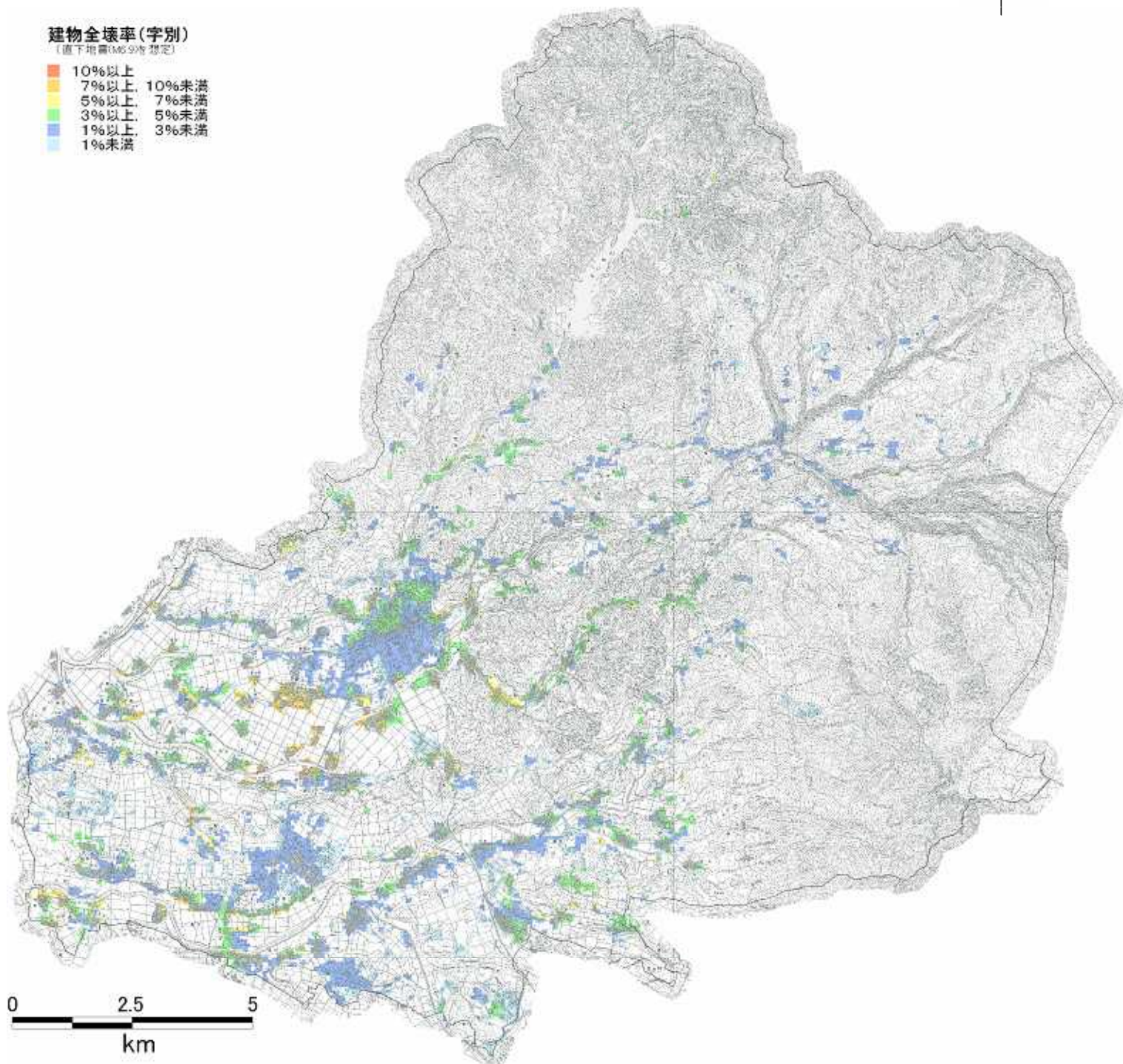
菊池市直下で、兵庫県南部地震と中越地震の中間クラス (M6.9) の地震が発生した場合を想定しています。



建物全壊率(字別)

(直下地震(M6.9)を想定)

10%以上	
7%以上, 10%未満	
5%以上, 7%未満	
3%以上, 5%未満	
1%以上, 3%未満	
1%未満	



菊池市の地域危険度

- ・ 菊池市の直下で、兵庫県南部地震と中越地震の中間クラスの地震が発生した場合には、一部の建物が倒壊する危険性が予想されます。
- ・ 建物の全壊率は、全体的には予測震度が大きい市の西部ほど高い傾向にありますが、地域によって古い設計基準で建てられた建物の割合が異なるために、ばらつきが見られます。