

# 菊池市庁舎配置図

市民の皆さんへのサービスは、本庁と七城・旭志・泗水の各総合支所の合計4カ所で行っています。  
 4月1日に菊池総合支所が本庁に統合されるなどにより、各課の配置が一部変更になりました。新しい配置図は次のとおりです。来庁時の参考にしてください。

## 本庁

所在地 菊池市隈府 888 番地 ☎(25) 1111

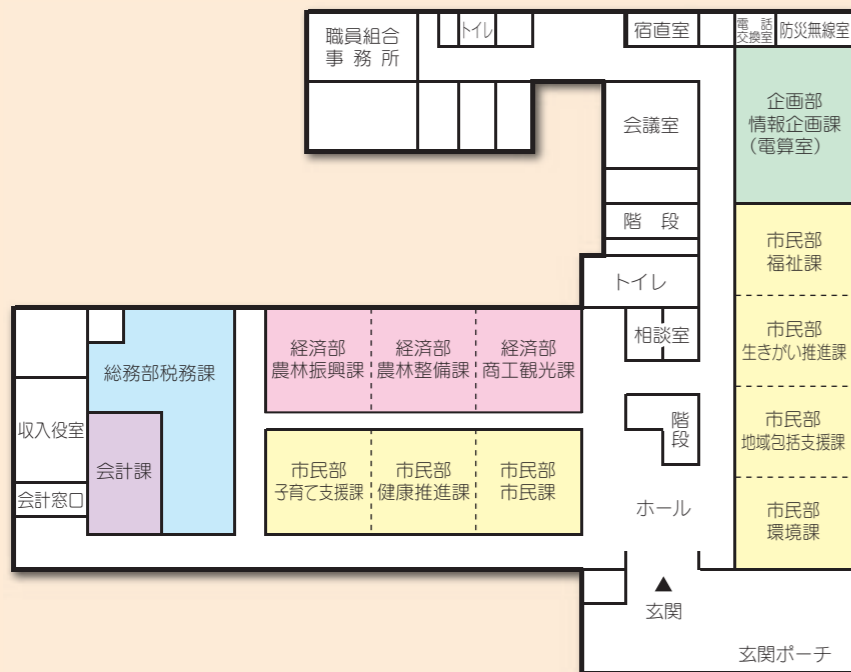
### 本庁舎



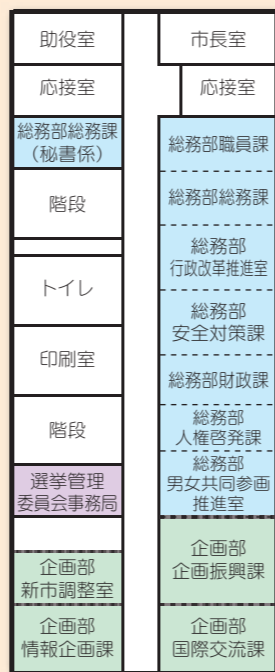
### 3階



### 1階



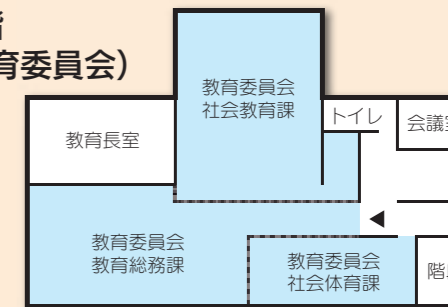
### 2階



## 第2庁舎

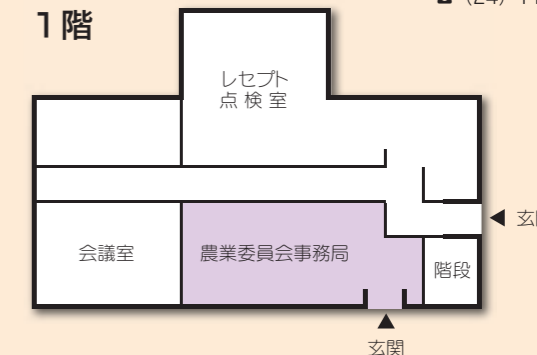


### 2階 (教育委員会)



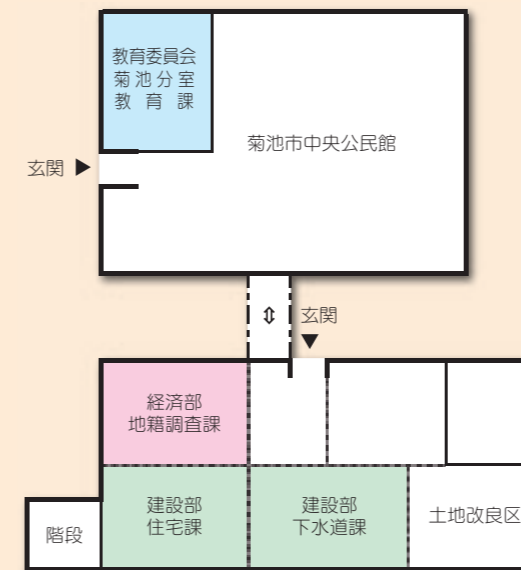
※教育委員会文化振興課は、菊池市文化会館の1Fにあります。☎(24) 1101

### 1階

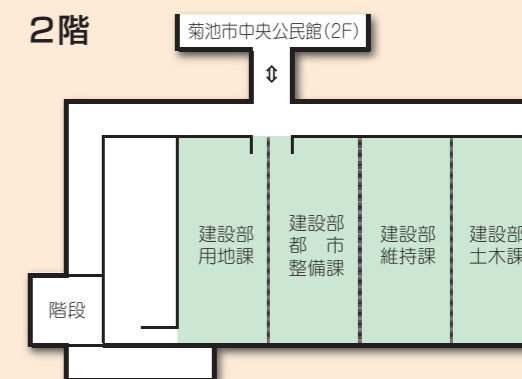


## 第3庁舎

### 1階



### 2階



## 水道局

