

# 市役所庁舎・生涯学習センター（図書館、公民館）

## 整備計画を見直しました

**市** 役所庁舎などの整備について、平成25年2月に策定した「菊池市庁舎等整備基本構想・基本計画」に基づき設計を進めていましたが、検討を重ねる中で、新市庁舎を検討する上でプラスにつながる関係法令の改正が行われたことなどが明らかになりました。そのため、これまでの議論の経緯や基本的な考え方については尊重した上で、市民の皆さまの利便性のさらなる向上という観点と、無理・無駄が生じないよう合理性や機能性の面から再検討した結果、基本構想・基本計画の一部見直しに至りました。

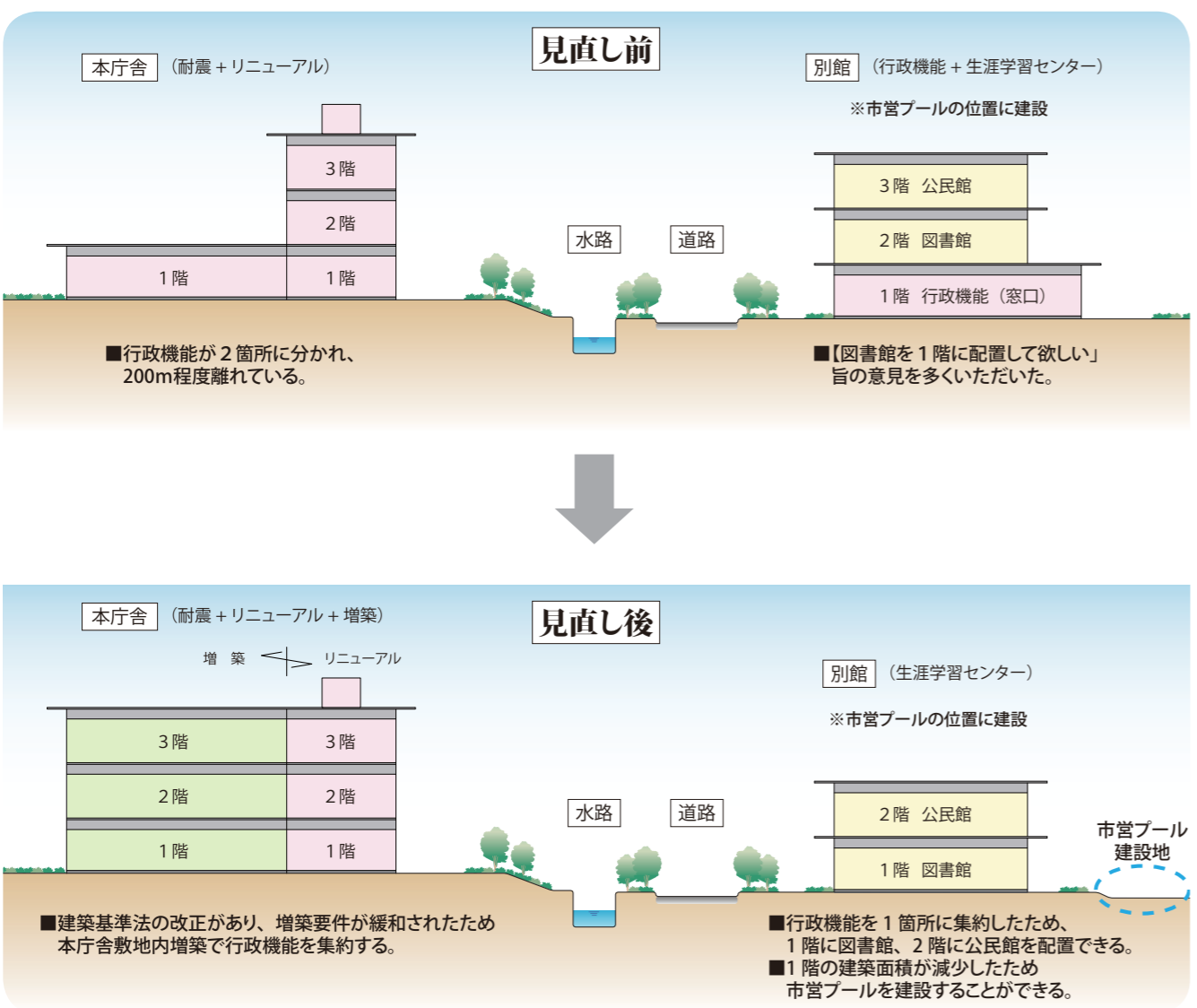
今回策定した「菊池市庁舎等整備

基本構想・基本計画（改訂概要版（案））は、市議会に説明し、その後地域審議会や区長協議会へも説明して意見聴取などを行ってまいります。市民の皆さまにも幅広くご意見をいただきたく、現在、パブリック・コメントも実施しています。

今後は皆さまからいただいた意見で、可能なものについては基本設計・実施設計に反映させていきたいと考えています。また設計を進める中で、市民の代表からなる「菊池市庁舎等整備市民検討委員会」も開催していきます。皆さまのご理解・ご協力をどうぞよろしく願います。

菊池市長 江頭 実

問い合わせ先  
庁舎整備課 ☎ 0968(25)7202



### 見直しの理由

- ◆整備の課題や環境の変化
  - ① 行政機能が本庁舎、別館の2カ所に分かれるため、庁舎利用者の要件によっては動線が長く、不便を強いることになること。
  - ② 市役所業務の連携が悪くなり、行政効率低下すること。
  - ③ 生涯学習センターのワークシヨップやパブリック・コメントで、図書館は1階に配置してほしいとの意見を多数いただいたこと。
  - ④ 建築基準法が改正され、現庁舎と一体的に必要な面積を増築することが可能になったこと。
- ◆整備計画の一部見直し内容
  - ① 規模は、菊池市庁舎等整備基本構想・基本計画策定時の規模をベースとしますが、次のとおり建築方法を見直します。
    - ▼本庁舎 9130㎡
    - 415人×22㎡。行政機能は本庁舎を増築し集約します。
    - ▼中央公民館 1890㎡
    - ▼図書館 2541㎡
    - 生涯学習センターとして2階建て建築します。
    - ▼合計 1万3561㎡
  - ② 庁舎の配置は、現本庁舎（第1庁舎）敷地内に増築で検討します。
  - ③ 別館（生涯学習センター）は、現市営プール（50m）の場所に新築します。
    - ※国の補助が50%見込めるリノベーション事業を進めます。
    - ④ 概算事業費は見直し前より3億2千5百万円増額の46億1千5百万円となります。
    - ※今回の概算事業費は、見直し前の単価を基にした算出であり、消費税の増税や今後影響が予想される人件費・資材などの高騰については、設計を進めるなかで反映していくこととなります。
    - ⑤ 市営プール（25mプール、子ども用プール）は、生涯学習センターの隣に新設します。

**パブリック・コメント募集中!**

「菊池市庁舎等整備基本構想・基本計画〔改訂概要版（案）〕について、パブリック・コメントを募集しています。詳しくは広報きくち5月号38ページもしくはホームページをご覧ください。