

市営住宅 砂田西団地・新明団地 の入居者を募集します **新築**

砂田西団地
 入居場所 菊池市七城町砂田 687 番地
 募集戸数および構造・規模
 ①木造2階建：6戸（3DK、79.3m²）
 ②木造平屋建：3戸（2DK、54.1m²）
 家賃 ①30,400円～49,700円
 ②21,000円～34,200円
 ※収入金額や部屋形態により変動します。
 ※2階建①と平屋建②のいずれかを指定して申し込んでください。両方の申し込みはできません。

新明団地
 入居場所 菊池市旭志新明 2842 番地
 募集戸数 11戸
 構造・規模 木造2階建（3DK、79.9m²）
 家賃 33,500円～52,200円
 ※収入金額により変動します。

注意事項（両団地共通事項）
入居資格
 次の（1）～（4）のすべての条件に該当すること。

- 現在、自ら居住するための住宅に困っていること。
- 同居親族があること（婚約者なども含みます）。
 ※単身入居：満60歳以上の人（ただし、昭和31年4月1日以前に生まれた50歳以上の人が入居可能）。
- 入居収入基準内（世帯の合計月額所得が20万円以下）であること。
- 税金に未納がないこと。

入居の申し込み
 ○申し込み期間
 2月27日（月）～3月10日（金）
 午後5時まで必着※期日厳守

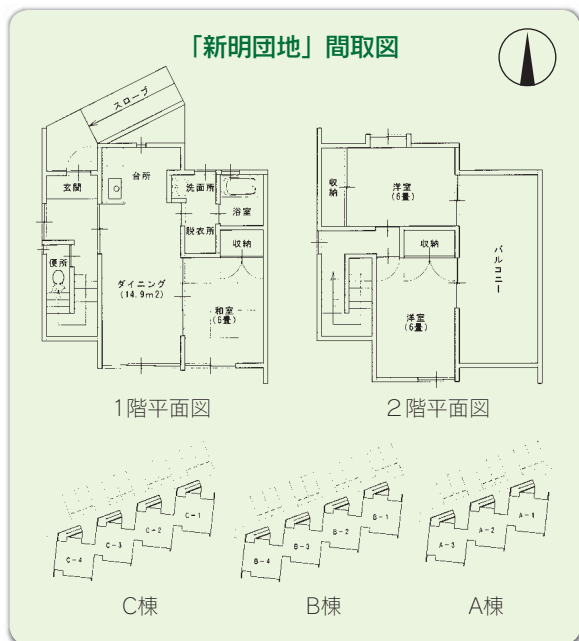
- 必要書類など
- 入居申込書、住宅状況申告書（市役所または各総合支所に取りにお越しください）
 - 印鑑（認印で可）
 - 住民票謄本
 - 所得証明書（同居予定者全員分）
 - 納税証明書
- ※年金手帳や身体障害者手帳の交付を受けている人は、これらの写し。
 ※同居予定の人が婚約者の場合は婚約証明書。
- 申し込み方法
 必要書類など完備のうえ、住宅課住宅係、もしくは各総合支所建設課に直接申し込むか、郵送によります。なお、直接申し込み受付は期間の最終日午後5時まで、郵送の受付は期間最終日必着とします。

入居者の選考
 入居申し込みが募集戸数を超える場合は、公開抽選によって入居者を決定します。

公開抽選日時および場所
 3月28日（火）午後1時30分～ 菊池市文化会館小ホール

- その他**
- 住宅公開日 3月24日（金）午前10時から午後5時までの間現地にて行います。
 - 入居予定日 4月10日（月）
 - 申込書その他書類などに虚偽の申告があった場合、抽選に当選していても、入居決定を取り消す場合があります。
 - 犬、猫などのペット飼育は禁止です。

問い合わせ・申し込み先
 住宅課 または 菊池・七城・旭志・泗水の各総合支所建設課



お知らせ INFORMATION

問い合わせ

- 本 庁**
 菊池市役所 ☎(25)1111
- 総合支所**
 菊池総合支所 ☎(25)1111
 七城総合支所 ☎(25)1000
 旭志総合支所 ☎(37)3111
 泗水総合支所 ☎(38)2111

生後3カ月を過ぎたら

BCG予防接種を受けましょう

対象は生後満3カ月からのカ月未満です。
 4月から法の改正でBCG接種の対象年齢が「生後6カ月未満まで」と短くなりました。ツベルクリン反応検査をせずに、直接BCG接種をすることになります。接種機会が限られていきますので、会場に関わらず体調の良い日に、早めに済ませましょう。

2月28日（火）
 午後1時30分～午後2時
 菊池市文化会館
 母子健康手帳、予防票

BCG接種ができない人
 これまでに受けた予防接種やけがなどで、ケロイドがある人
 免疫機能に異常がある人
 その他、予防接種をすることが不適当と医師が認めた人
 ※気になることがある場合は、かかりつけの医師に相談するか、意見書を持参してください。

BCG接種後から次の予防接種までは、必ず4週間以上あけてください。

問い合わせ先 健康推進課

皆さんの意見を募集します

下枠の案件に対する、市民の皆さんのご意見を募集します。
案件の名称
 菊池市民憲章、市木、市花および市鳥（案）
案件決定の概要
 菊池市では、新市のまちづくりの目標となる「市民憲章」および新市のシンボルとなる「木・花・鳥」の制定にあたり、市民の代表からなる「市民憲章等制定委員会」を設置し、市民のご意見を反映させるため市民公募を実施しました。合計4回の委員会、慎重に検討・選考が行なわれ報告書が提出されました。その報告に基づき、下枠の案件を決定しましたので、パブリックコメントを募集します。表現方法、内容などについてご意見をお寄せください。

案件の公表期間および意見の提出期間
 2月15日（水）～
 2月28日（火）必着
ご意見の提出方法
 ご意見と住所、氏名を明記して、菊池市役所新市調整室へ直接持参するか、郵送、FAX（25-2020）、電子メール（chousei@city.kikuchi.kumamoto.jp）

献血のご協力をお願いします

寒い時期は血液が不足しますので、ぜひ、皆様のご協力をよろしくお願いいたします。

と き 3月2日（木）
 午前9時30分～午前11時30分
 午後0時30分～午後1時30分

ところ
 旭志多目的研修センター
内 容 400ml・200ml
 ※平成16年10月から献血の安全性を向上させる目的で、身分証明証（運転免許証・パスポートなど）による本人確認が実施されていますので、趣旨をご理解のうえ、ご協力をお願いします。また、献血カードをお持ちの方は持参してください。

問い合わせ先 健康推進課

募 集 結 果

| | 市民憲章 | 市木 | 市花 | 市鳥 |
|------|------|-----|-----|-----|
| 応募総数 | 72 | 405 | 452 | 391 |
| 種類 | — | 32 | 53 | 44 |

市木票数上位
 さくら、いちよう、もみじ、くすのき、きんもくせい など

市花票数上位
 ごすもす、きく、かすみそう、ひまわり、たんぽぽ など

市鳥票数上位
 うぐいす、かわせみ、ひばり、はと、すずめ など

※提出していただきたい。様式の指定はありません。
問い合わせ先 新市調整室

案 件

菊池市民憲章(案)
 一、菊池市民は、伝統を重んじ教養を高めて、文化のかおるまちをつくります。
 一、菊池市民は、自然を愛し、水とみどりの美しいまちをつくります。
 一、菊池市民は、健康で温かい家庭を築き、明るいまちをつくります。
 一、菊池市民は、仕事に励み、活力に充ちた豊かなまちをつくります。
 一、菊池市民は、きまりを守り助け合い、住みよいまちをつくります。

菊池市の木・花・鳥(案)
 市木…「桜(さくら)」 市花…「菊(きく)」 市鳥…「鶯(うぐいす)」