

元気いっぱい! 夢いっぱい!



菊池っ子だより

Vol. 43

市内の各小中学校で行われているさまざまな取り組みをピックアップしてご紹介します。

☎ 学校教育課 ☎ 0968(25)7231

七城中学校

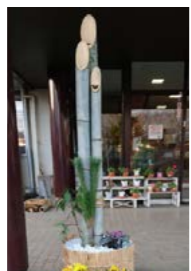
新 12月25日 新しい年を迎える準備



お手本を見ながら丸めます



掛け声で息を合わせます



PTA執行部による力作

全校生徒が集い、毎年恒例の餅つきを行いました。保護者やむつみ会会員の指導の下それぞれの学級で力を合わせつきあげた餅が完成。校庭には息のあった掛け声が響いていました。同時進行でPTA執行部は門松を製作し、輝かしい新年を迎える準備が整いました。

泗水中学校

初 12月22日 開催! 校内駅伝大会



スタートの前に気合い十分



一斉にスタート!



心を一つに襷をつなぎます

3学年各クラスから2チーム、合計22チームが出場。全力で襷をつなぐ白熱した戦いを繰り広げました。各学年の優勝クラスは下記のとおりです。

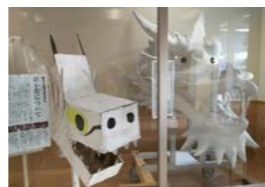
- 1年生の部 1年3組
- 2年生の部 2年3組
- 3年生の部 3年4組

隈 12月9日 小龍誕生!

隈府小学校



学習発表会に登場しました



若龍と並んでいます

菊池市の歴史を学ぶ学習活動で、3年生が「白龍伝説」に登場する白龍を製作しました。力を合わせて作った白龍は隈府小の「隈」と「小」、小さい龍の「小」と「龍」をかけて「隈小龍」と命名。菊池市役所の正面玄関に展示され、菊池のまちを見守っています。

旭志小学校

み 11月28日 みんなが暮らしやすい社会へ



質問にも答えてくれました



サインの意味を確認しました

4年生の児童と障害者労働センター代表の倉田哲也さんの交流会を開催しました。障がいのある人が利用する車や施設の表示について学んだり、足で運転ができるよう特別に改造された車に乗せてもらい、障がいのある人もない人も快適に暮らせる社会について考えました。

泗水東小学校

学 12月15日 学習成果発表会



2年生「名前を見てちょうだい」



3年生「モチモチの木」

全校生徒による学習成果発表会を開催しました。各学年が授業や総合学習、修学旅行で学んだことを音楽劇や構成詩などで発表。練習の成果が現れた子どもたちの大きな声や工夫を凝らした演出に、来場した保護者や地域の皆さんから大きな拍手が送られました。

地域おこし協力隊通信

vol.13

移住定住コンシェルジュ 村上貴志さん



現在、11人の地域おこし協力隊が活動しています。各自の取り組みをお伝えします。

あつという間の3年間 人のつながりに感謝

JICA(国際協力機構)と合同で活動報告会を企画。自らの取り組みを発表しました。



移住フェアで菊池をPR!



大学生と農作業

収穫した島らっきょう



民泊で菊池を訪れたイギリスからの旅行者を案内。聖護寺で座禅体験!



「お問い合わせ先」企画振興課 ☎0968(25)7250

シリーズ 菊池の企業

(26)



問い合わせ先 商工観光課
☎0968(25)7223

菊池市企業連絡協議会の加盟会員を紹介し、市の産業振興や市勢発展のため市内企業61社が加盟している団体です。

一つ一つ丁寧にお客様のニーズに応えていきます。

㈱昭和産業

所在地 泗水町永896

従業員 37人

設立 昭和61年

☎0968(38)4573

代表取締役: 荒木勇さん



代表取締役: 荒木勇さん



会社外観



作業風景

◆業務内容 バイク部品の加工・選別部門、鉄骨加工の鉄骨部門、クリーニング部門の3部門を展開しています。それぞれの部門でプロの集団が控えており、責任をもってお客さまの依頼を承っています。◆市民の皆さんへ 車庫、倉庫、小屋の建て方など何でも依頼を承っています。菊池市がこれからの発展するように、仕事を通じて貢献していきます。

菊池市企業連絡協議会とは

主に会員相互の連携と研修会などを通して企業の発展を目指し活動しています。平成29年度の活動の一部を紹介します。

◆研修会

企業の定着率をテーマにした研修会を実施しました。近年は売り手市場であるため、どの会員企業も採用に苦慮しています。採用した人材をいかに企業に定着させるか、離職を抑えるための従業員とのコミュニケーションの取り方について学びました。

◆ボランティア活動(城山の回)

地域貢献事業として、ボランティアイベントの「城山の回」に参加し、清掃活動を行いました。地域に貢献するという達成感を味わい、企業間の交流もできました。今後も企業間の交流を図りながら菊池市と会員企業の発展を目指し活動に励みます。



研修会



ボランティア活動