

Version 1.10

シニア向け生活支援サービスガイド ～地域資源資料集～



菊池市民が住み慣れた地域で生きがいを持って、いつまでも元気に暮らせるように、『シニア向け生活支援サービスガイド』 地域資源資料集を掲載しております。

ぜひ、ご活用下さい。

ご利用の際は、最新の情報を掲載元にご確認いただきますようお願いいたします。

内容につきましては下記の方法で電子版をご確認頂けます。

ご希望の方には高齢支援課で紙版も配布しています。

↓ 電子版 菊池市役所ホームページ

新たな趣味が見つかった！
100歳体操で元気になった！
必要な情報を知ることができた。



もしくは

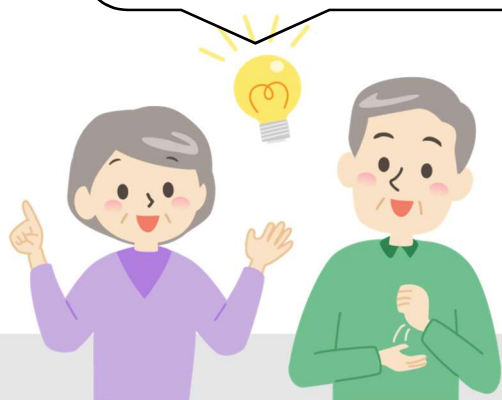
菊池市 生活支援ガイド

検索

菊池市地域包括支援センター

電話：25-7216

メール：ikigai@city.kikuchi.lg.jp



目次

※菊池市内のみの事業所等を掲載。

	【頁】
1. ・ <u>地域別(行政区別)地域資源一覧 (A3 サイズ)</u>	1 頁
2. ・ <u>健康教室・講座・サークル活動・さわやか大学・体育館</u> <u>(シニアのための学びの場)</u>	2 頁
3. ・ <u>皆でエクササイズ 通いの場 100歳体操のご案内</u>	6 頁
・ <u>健康についての講和「無料」(保健師・看護師・歯科衛生士・管理栄養士による)</u>	8 頁
4. ・ <u>自宅でエクササイズ テレビ・ラジオ体操放送時間のご案内</u>	9 頁
5. ・ <u>買い物支援(スーパー、ホームセンター、物産館)</u>	10 頁
6. ・ <u>宅配(弁当・食材)</u>	12 頁
7. ・ <u>移動販売</u>	13 頁
8. ・ <u>生活援助関連サービス</u>	14 頁
<u>(菊池市による事業、無償・有償サービス、民間企業のサービス等)</u>	
・ <u>灯油配達可能なガソリンスタンド</u>	16 頁
9. ・ <u>移動支援</u>	17 頁
<u>(べんりカー、あいのりタクシー、介護・福祉タクシー、一般タクシー)</u>	
10. ・ <u>運転免許証自主返納者への支援・サポート</u>	18 頁
<u>(菊池市、熊本県によるサポート)</u>	
11. ・ <u>菊池市事業所一覧</u>	19 頁
<u>(病院・医院・クリニック・歯科・調剤薬局・介護保険施設・居宅介護支援施設)</u>	
12. ・ <u>福祉用具関連</u>	28 頁
13. ・ <u>各種相談窓口、認知症関連</u>	29 頁
14. ・ <u>『きくち防災・行政ナビアプリ』アプリのご案内</u>	31 頁
15. ・ <u>緊急時に備え(命のバトン、避難行動要支援者名簿)</u>	32 頁
16. ・ <u>指定緊急避難場所および指定避難所一覧、福祉避難所一覧</u>	33 頁